



Cihazı kullanmadan önce kullanma kılavuzunu dikkatlice okuyunuz! Kullanma kılavuzundaki uyarılara uyulmamasından kaynaklanan zarar, ziyan ve şahısların uğrayacağı kazalarda sorumluluk kullanıcıya aittir. Bu durumda oluşan arızalarda cihaz garanti kapsamında çıkar.

ENDA ERVA1 Ray Montajlı, Soğutuculu Oransal Solid State Röleler

ENDA ERVA1 serisi solid state rölelerini tercih ettiğiniz için teşekkür ederiz.

- * 40-50-70A AC yük akımı.
- * 280-480-500V AC yük gerilimi.
- * 0-10 V DC giriş sinyali.
- * Giriş sinyali için LED gösterge.
- * AC gerilimi, faz açısı ile kontrol edebilme.
- * Pik gerilimler için varistörlü koruma.
- * Ray montajlı.
- * EN standartlarına göre CE markalı.

SİPARİŞ KODU

ERVA1-50PA-F

Ürün Temel Kodu
Ray tipi SSR ER

Giriş sinyali
0-10V DC V

Yük gerilimi
AC A

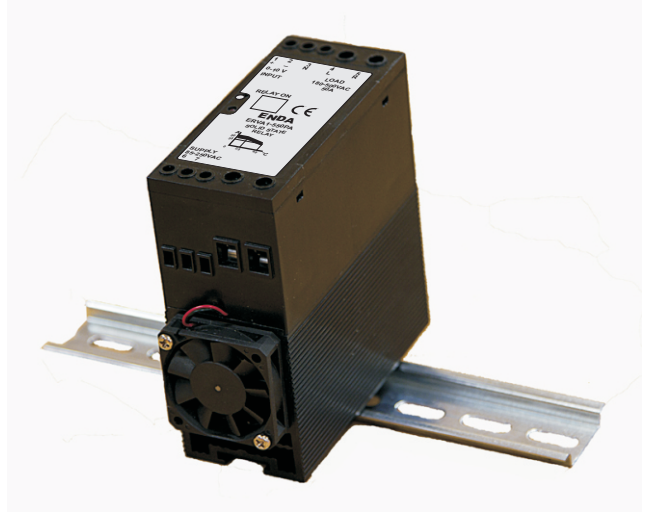
Kutup Sayısı
Tek kutuplu 1

Opsiyon
Fan F

Tetikleme
Faz açısı PA

Yük akımı
40A AC 40
50A AC 50
70A AC 70

Yük gerilimi
180-280V AC 2
180-480V AC 4
180-500V AC 5



ÇEVRESEL ÖZELLİKLER

Çalışma/depolama sıcaklığı	-25... +60 °C / -30... +100 °C (Ortamda buzlanma ve yoğuşma olmamalı.)
Bağıl nem	+40 °C'da %50, sıcaklık azaldığında artarak +20 °C'da %90 olabilir. (Yoğuşma olmamalıdır.)
Kirlilik derecesi	2
Aşırı gerilim sınıfı	II
Yükseklik	En çok 1000m
Koruma sınıfı	EN 60529 standardına göre IP20



Yanıcı ve aşındırıcı gaz bulunmayan ortamlarda kullanılmalıdır.

ÇIKIŞ

Sipariş kodu	ERVA1-240PA	ERVA1-440PA	ERVA1-550PA-F	ERVA1-570PA-F
Yük akımı, AC51/25°C (Arms)	40	40	50	70
Yük gerilimi (Vrms)	180 - 280	180 - 480	180 - 500	
Aşırı yük akımı t=1s/25°C (Arms)	150	110	180	400
Tekrarlanmayan surge akımı/25°C (Arms)	400	290	270	600
İletimdeki gerilim düşümü (Vrms)	1,6	1,8	1,8	
Kaçak akım (mArms)	5	8	10	15
Sigorta için I ² t değeri t=10ms (A ² s)	880	610	720	4000
Frekans (Hz)	50 - 60	50 - 60	50 - 60	
Güç faktörü (CosΦ)	>0,75	>0,75	>0,75	
Minimum çalışma akımı (mArms)	160	200	300	400

GİRİŞ

Giriş sinyali	0-10 V DC (Giriş sinyali >12 V DC olur ise cihaz arızalanabilir.)
İletim sinyali	>0,06 V DC
Kesme sinyali	<0,04 V DC
Tepki süresi	15ms
LED gösterge	Giriş sinyali ile orantılı olarak yanar.
Giriş empedansı	>10 kΩ
Koruma	Giriş sinyalinin ters bağlanmasına karşı koruma vardır.

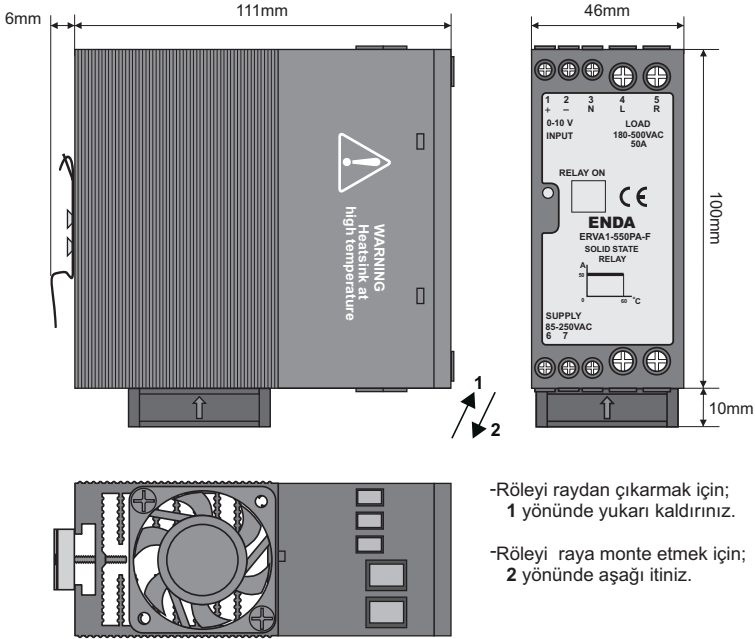
GENEL

Sipariş kodu	ERVA1-xxxPA
Ebatlar	G46xY100xD124mm
Ağırlık	Yaklaşık 450 g (Ambalajlı olarak)
İzolasyon gerilimi	Giriş ve çıkış terminalleri arasında 2500 Vrms 1 dak.
Bağlantı	Güç hattı için 16mm ² lik (kablo ucu ile 25mm ² lik) kablo, sinyal hattı için 4mm ² lik kablo bağlanabilir.
Bağlantı vidası sıkma torku	Maks. 1,2Nm
Ürün standardı	EN 60947-4-3
Montaj şekli	EN 60715 standardı TH35 tipi veya G32 tipi raya monte edilir.
Kutu malzemeleri	Kendi kendine sönen plastikler kullanılmıştır. (EN 60695-11-10 standardına göre V-O)
Fan (isteğe bağlı)	Termostat kontrollü olup, 50°C'da çalışır.



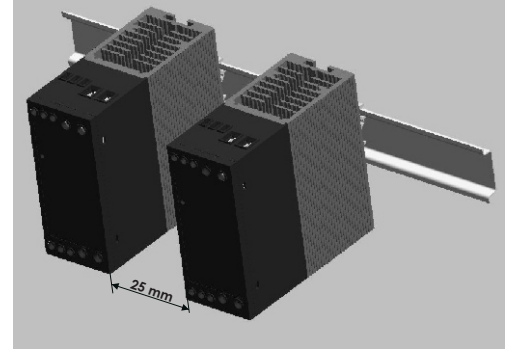
Solvent (tiner, benzin, asit vs.) içeren veya aşındırıcı temizlik maddeleriyle cihaz silinmemelidir.

BOYUTLAR

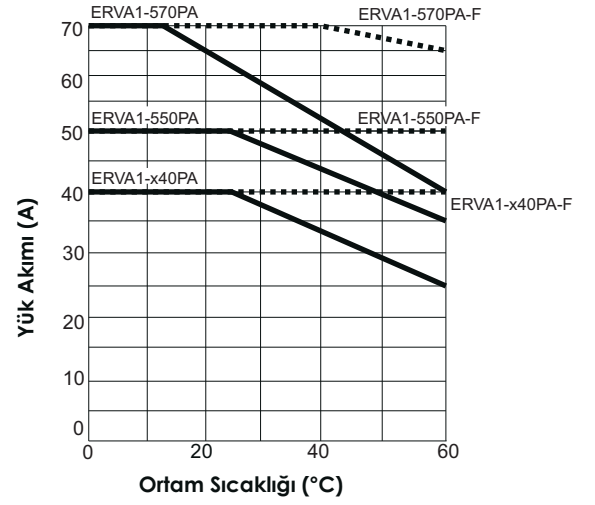


-Röleyi raydan çıkarmak için;
1 yönünde yukarı kaldırınız.

-Röleyi raya monte etmek için;
2 yönünde aşağı itiniz.



IT(RMS) A



UYGULAMALAR

