



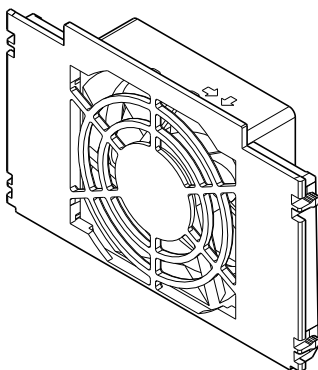
Altivar

VZ3V3103

Pour ATV31H●●● / For ATV31H●●●
Pour ATV312H●●●●● / For ATV312H●●●●●

Remplacer le sous-ensemble ventilateur avec son support plastique.

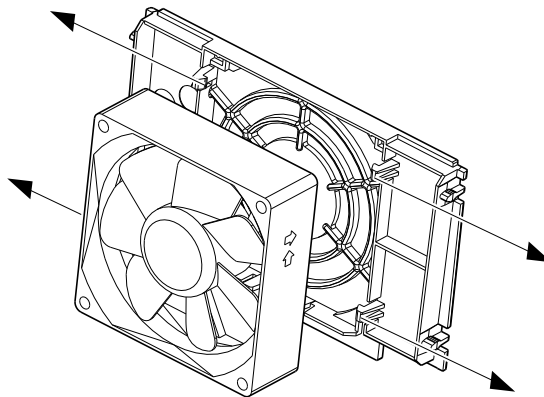
Replace the fan sub-assembly with its plastic support.



Pour ATV31C●●● / For ATV31C●●●

Supprimer le support plastique du sous ensemble ventilateur fourni avant de procéder au remplacement décrit sur les pages suivantes.

Remove the plastic support of the fan sub-assembly supplied before proceeding with replacement described on the following pages.



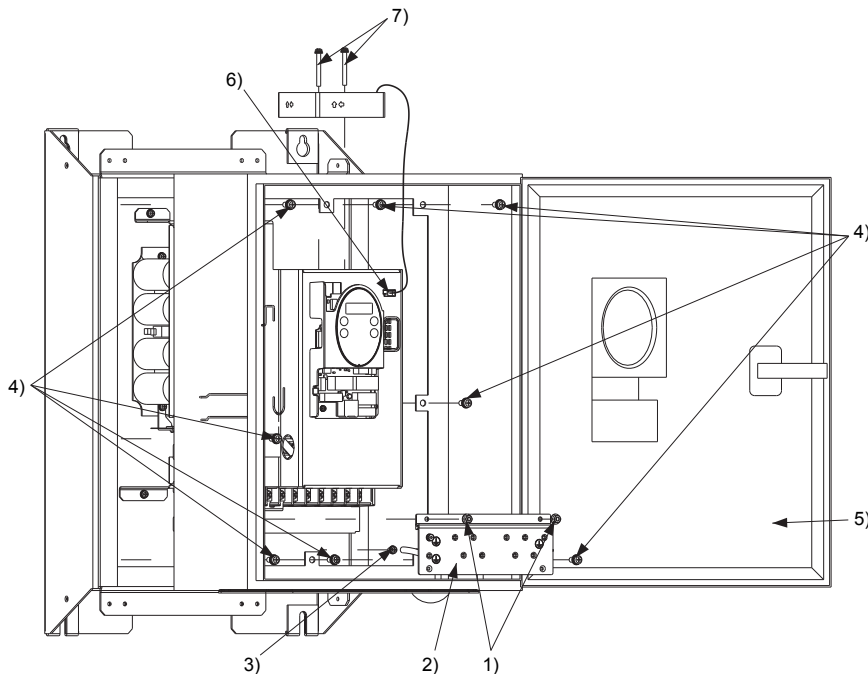
Pour ATV31C... / For ATV31C...

Démontage du sous-ensemble ventilateur défectueux :

- 1) (pour ATV31CU55N4 et ATV31CU75N4 uniquement) Retirer les 2 écrous de la plaque CEM.
- 2) (pour ATV31CU55N4 et ATV31CU75N4 uniquement) Retirer le filtre CEM
- 3) Déconnecter le câble de mise à la terre qui relie l'armoire au support métallique (3).
- 4) Desserrer les 8 vis qui fixent l'armoire au support.
Le ventilateur est situé sur la plaque métallique du support commande.
- 5) Retirer l'armoire avec précaution.
- 6) Déconnecter le ventilateur interne.
- 7) Retirer le ventilateur défectueux de son support métallique. Conserver les vis pour fixer le ventilateur sur le produit.

Dismantling the defective fan sub-assembly:

- 1) (for ATV31CU55N4 and ATV31CU75N4 only) Take off 2 nuts of the EMC plate.
- 2) (for ATV31CU55N4 and ATV31CU75N4 only) Take off the EMC filter.
- 3) Disconnect the grounding cable which connects the cabinet to the metal support (3).
- 4) Unscrew the 8 screws which fixed the cabinet with the support.
The fan is on the control support metal sheet.
- 5) Take off the cabinet carefully.
- 6) Disconnect the internal Fan.
- 7) Remove the defective fan from its metal support. Keep screws to fix fan on the product



Pour ATV31C... / For ATV31C...

Remontage du sous-ensemble ventilateur :

- 1) Tenir le nouveau sous-ensemble ventilateur et sa fixation dans son emplacement.
Insérer les 2 vis fournies avec le nouveau ventilateur et les visser avec un couple de serrage de 1,1 à 1,7 Nm.
- 3) Reposer l'armoire, fermer la porte et prendre soin de vérifier la position de la fenêtre par rapport au clavier du variateur.
- 4) Visser l'armoire sur l'embase : 8 vis, couple de serrage de 2,6 à 3 Nm.
- 5) Mettre le fil de terre sur l'embase et serrer la vis (pour ATV31CU55N4 et ATV31CU75N4 uniquement).
- 6) Remonter la plaque CEM et revisser les deux écrous avec un couple de serrage de 1,1, à 1,7 Nm.

Reassembling of fan sub-assembly:

- 1) Hold the new fan sub-assembly and fixing into its place. Place the 2 screws delivered with the new fan and tighten them. Tightening torque of 1.1 to 1.7 Nm.
- 2) Reconnect the cable of the new fan.
- 3) Put back the cabinet, shut the door and be careful to check the position of the window of the door against the interface of the drive.
- 4) Screw the cabinet on the baseplate: 8 x screws with a tightening torque of 2.6 to 3 Nm
- 5) Putting the ground wire on the baseplate and screw one screw (for ATV31CU55N4 and ATV31CU75N4 only).
- 6) Screw back again the EMC plate with 2 nuts and a tightening torque of 1.1 to 1.7 Nm

