

İnsan / Makina Arabirimleri

Genel rehber



www.schneider-electric.com.tr



hizmetinizdedir

Yazılım serisi

Yaratıcı ve kullanıcı dostu

Mükemmel bir birlikte işletilebilirlik elde etmek için Telemecanique yazılımını seçin.

- XBTL1001/L1003, operatör ekranları ve terminaler için (XBT-N, H, HM, P, PM, F) otomasyon sistemi konfigürasyon yazılımı.
- Vijeo Designer, Magelis serisindeki yeni grafik terminaler üzerinde çalışan çok platformlu yazılım.
- Vijeo Look, özellikle küçük ve orta ölçekli uygulamalar için tasarlanan açık SCADA yazılımı.
- Monitor Pro, dağıtık mimariler için tam bir üretim yönetimi sağlayan SCADA yazılımı.
- The FactoryCast HMI Web sunucusu, aşağıdaki fonksiyonları kaynağında yürütür: veri alma, gerçek zamanlı veritabanları, saklama, alarm yönetimi ve e-posta servisleri ve tesisatınızın animasyonlu Web sayfaları ile izlenmesi.

İçindekiler

Operatör ekranları	s 2
Terminaler	s 3
Grafik Terminaler	s 4
YBİT'e açık Grafik Terminaler (XBT-G)	s 5
(YBİT= Yeni Bilişim ve İletişim Teknolojisi)	
Operatör ekranı ve terminal aksesuarları	s 6
Tümü bir arada endüstriyel PC'ler	s 7
Modüler endüstriyel PC'ler	s 8 - 9
XBTL ve Vijeo Designer konfigürasyon yazılımı	s 10
Vijeo Look SCADA yazılımı	s 11
Monitor Pro SCADA yazılımı	s 12
FactoryCast Web modülü	s 13

İnsan/Makina arabirimleri Temel kılavuz

En çok ihtiyaç duyulan ürünler arasından seçim yaparak, operatör ekranından endüstriyel PC'ye kadar her tür uygulamanız için en uygun çözümü son derece hızlı bir biçimde tespit edebilirsiniz.



Tipi		Kompakt operatör ekranlar		
Ekran	Kapasite	2 satır, 20 karakter	4 satır, 20 karakter	
	Tipi	Arkadan aydınlatmalı LCD, yeşil	Arkadan aydınlatmalı LCD, yeşil	Arkadan aydınlatmalı LCD, 3 renkli: yeşil, turuncu, kırmızı
Veri girişi		8 tuşlu tuş takımı ile (4'ü değiştirilebilir etiketli)		
Fonksiyonlar	Değişkenlerin gösterimi	Alfanümerik	Alfanümerik	Alfanümerik
Haberleşme	Yüklenebilen protokoller	Uni-Telway, Modbus	Uni-Telway, Modbus	Uni-Telway, Modbus
Geliştirme yazılımı		XBTL1001 ve XBTL1003 (Windows 98, 2000 ve XP üzerinde)		
Boyutlar G x D x Y		132 x 78 x 74 mm		132 x 104 x 74 mm
PLC uyumlu		Twido, Nano, TSX Micro, Premium, Quantum		Twido, Nano, TSX Micro, Premium, Momentum, Quantum
Besleme gerilimi		5 V DC (PLC'den)	5 V DC (PLC'den)	24 V DC, harici
Referanslar		XBTN200	XBTN400	XBTN401

Matris ekranlı



Tipi		Çok dilli operatör ekranlar		
Ekran	Kapasite	8 satır, 40 karakter		
	Tipi	Arkadan aydınlatmalı LCD, tek renkli		
Veri girişi	Fonksiyon / Servis tuşları	-	4 / 1	- / 5
Fonksiyonlar	Değişkenlerin gösterimi	Alfanümerik, çubuk grafik, gösterge		
Haberleşme	Yüklenebilen protokoller	Çoklu (Uni-Telway, Modbus, AEG ve Allen Bradley, GE Fanuc, Omron, Siemens PLC'ler için)		
Geliştirme yazılımı		XBTL1001 ve XBTL1003 (Windows 98, 2000 ve XP üzerinde)		
Boyutlar G x D x Y		202 x 64.8 x 111.3 mm		
PLC uyumu		Twido, Nano, TSX Micro, Premium, Quantum		
Besleme gerilimi		24 V DC		
Yazıcı bağlantısız, kayıtsız		XBTHM007010	XBTHM027010	XBTHM017010
Yazıcı bağlantılı, kayıtlı		-	-	XBTHM017110

Terminaler

Alfanümerik ekranlı



Tipi		2 satırlı çok dilli alfanümerik terminaler			
Ekran	Kapasite	2 satır, 20 karakter			
	Tipi	Fluoresanlı matris, yeşil		Arkadan aydınlatmalı LCD, yeşil	
Veri girişi	Fonksiyon / Servis tuşları	8 / 9	12 / 10	8 / 9	12 / 10
	Rakam tuşları	–	12	–	12
Fonksiyonlar	Değişkenlerin gösterimi	Alfanümerik			
Haberleşme	Yüklenilebilir protokoller	Çoklu (Uni-Telway, Modbus, AEG ve Allen Bradley, GE Fanuc, Omron, Siemens PLC'ler için)			
Geliştirme yazılımı		XBTL1001 ve XBTL1003 (Windows 98, 2000 ve XP üzerinde)			
Boyutlar G x D x Y		253 x 62.5 x 152 mm			
PLC uyumu		Twido, Nano, TSX Micro, Premium, Quantum		Twido, Nano, TSX Micro, Premium, Quantum	
Besleme gerilimi		24 V DC		24 V DC	
Yazıcı bağlantısız, kayıtsız		XBTP012010	XBTP022010	XBTP011010	XBTP021010
Yazıcı bağlantılı, kayıtlı		–	XBTP022110	–	XBTP021110

Matris ekranlı



Tipi		8 satırlı çok dilli matris ekranlı terminaler			
Ekran	Kapasite	8 satır, 40 karakter			
	Tipi	Arkadan aydınlatmalı LCD, tek renkli			
Veri girişi	Fonksiyon / Servis tuşları	12 / 10			
	Rakam / Fonksiyon tuşları	12 / 4			
Fonksiyonlar	Değişkenlerin gösterimi	Alfanümerik, çubuk grafik, gösterge			
Haberleşme	Yüklenilebilir protokoller	Çoklu (Uni-Telway, Modbus, AEG ve Allen Bradley, GE Fanuc, Omron, Siemens PLC'ler için)			
Geliştirme yazılımı		XBTL1001 ve XBTL1003 (Windows 98, 2000 ve XP üzerinde)			
Boyutlar G x D x Y		253 x 62.5 x 155 mm			
PLC uyumu		Twido, Nano, TSX Micro, Premium			
Besleme gerilimi		24 V DC			
Yazıcı bağlantısız, kayıtsız		XBTPM027010			
Yazıcı bağlantılı, kayıtlı		XBTPM027110			



Tipi		Tuş takımlı terminaller		
Ekran	Ekran boyutu	5.7"	10.4"	
	Tipi	Arkadan aydınlatmalı tek renkli LCD, yeşil 16 gri seviyesi	TFT, 256 renk	
Veri girişi	LED'li fonksiyon tuşları	8	10	
	LED'li statik fonksiyon tuşları	10 + etiketli	12 + etiketli	
	Servis tuşları	12	12	
	Alfanümerik tuşlar	12 + 3 alfanümerik erişim		
Fonksiyonlar	Değişkenlerin gösterimi	Alfanümerik, bit eşlem, çubuk grafik, gösterge, potansiyometre, seçme		
	Reçeteler	Maksimum 5000 değerli maksimum 125 kayıt		
	Eğriler	16	16	
	Alarm kayıtları	Var	Var	
Haberleşme	Yüklenilebilir protokoller	Uni-Telway, Modbus, AEG ve Allen Bradley, GE Fanuc, Omron, Siemens PLC'ler için		
	Şebekeler	Fipway, PCMCIA kartlı Modbus Plus (XBTF011110 hariç)		
Geliştirme yazılımı		XBTL1003 (Windows 98, 2000 ve XP üzerinde)		
Boyutlar G x D x Y		220.3 x 88 x 265 mm	296 x 91 x 332 mm	
PLC uyumu		Twido, Nano, TSX Micro, Premium, Quantum		
RJ45 Ethernet TCP/IP 10 Mbps		Yok	Yok	Var
Besleme gerilimi		24 V DC	24 V DC	
Referanslar		XBTF011110 / F011310	XBTF024510	XBTF024610

Dokunmatik ekranlı



Tipi		Dokunmatik ekranlı terminaller		
Ekran	Ekran boyutu	5.7"	10.4"	
	Tipi	LCD STN, 256 renk	LCD TFT, 256 renk	
Veri girişi		Dokunmatik ekran	Dokunmatik ekran	
Fonksiyonlar	Değişkenlerin gösterimi	Alfanümerik, bit eşlem, çubuk grafik, gösterge, potansiyometre, seçme		
	Reçeteler	Maksimum 5000 değerli maksimum 125 kayıt		
	Eğriler	16	16	
	Alarm kayıtları	Yes	Yes	
Haberleşme	Yüklenilebilir protokoller	Uni-Telway, Modbus, AEG ve Allen Bradley, GE Fanuc, Omron, Siemens PLC'ler için		
	Şebekeler	Fipway, PCMCIA kartlı Modbus Plus (XBTF032110 hariç)		
Geliştirme yazılımı		XBTL1003 (Windows 98, 2000 ve XP üzerinde)		
Boyutlar G x D x Y		197 x 92.6 x 147 mm	296 x 91 x 222 mm	
PLC uyumu		Twido, Nano, TSX Micro, Premium, Quantum		
RJ45 Ethernet TCP/IP 10 Mbps		Yok	Yok	Var
Besleme gerilimi		24 V DC	24 V DC	
Referanslar		XBTF032110 / F032310	XBTF034510	XBTF034610

YBİT'e açık grafik terminaller

(YBİT= Yeni Bilişim ve İletişim Teknolojisi)

5.7" dokunmatik ekranlı



Tipi		Optimum	Çok işlevli			
Ekran	LCD ekran boyutu	5.7"	5.7"	5.7"	5.7"	5.7"
	Tipi	Arkadan aydınlatmalı STN tek renkli, mavi	Arkadan aydınlatmalı STN, tek renkli siyah - beyaz	STN, renkli 64 renk	TFT, renkli 256 renk	TFT, renkli 256 renk
Fonksiyonlar	Değişkenlerin gösterimi	Alfanümerik, bit eşlem, çubuk grafik, gösterge, buton, ışık, saat, yanıp sönen ışık, tuş takımı				
	Eğriler	Var, kayıtlı	Var, kayıtlı	Var, kayıtlı	Var, kayıtlı	Var, kayıtlı
	Alarm kayıtları	Var, dahili	Var, dahili	Var, dahili	Var, dahili	Var, dahili
Haberleşme	Yüklenebilen protokoller	Uni-Telway, Modbus	Uni-Telway, Modbus	Uni-Telway, Modbus, Modbus TCP/IP	Uni-Telway, Modbus	Uni-Telway, Modbus, Modbus TCP/IP
	Şebekeler	–	–	Ethernet, IEEE 802.3 10 BASE-T, RJ45	–	Ethernet, IEEE 802.3 10 BASE-T, RJ45
Geliştirme yazılımı		Vijeo Designer VJDSPULFUCDV10M (Windows 2000 ve XP üzerinde)				
Boyutlar G x D x Y		207 x 58 x 157 mm	171 x 60 x 138 mm	132 x 74 x 78 mm		
PLC uyumu		Twido, Nano, TSX Micro, Premium, Quantum				
Dahili Ethernet TCP/IP 10 Mbps		Yok	Yok	Var	Yok	Var
Besleme gerilimi		24 V DC	24 V DC	24 V DC	24 V DC	24 V DC
Referanslar		XBTG2110	XBTG2120	XBTG2130	XBTG2220	XBTG2330

7.4", 10.4" veya 12.1" dokunmatik ekranlı



Tipi		Çok işlevli				
Ekran	LCD ekran boyutu	7.4"	10.4"	10.4"	12.1"	12.1"
	Tipi	TFT, renkli 256 renk	STN, renkli 64 renk	TFT, renkli 256 renk	TFT, renkli 256 renk	TFT, renkli 256 renk
Fonksiyonlar	Değişkenlerin gösterimi	Alfanümerik, bit eşlem, çubuk grafik, gösterge, buton, ışık, saat, yanıp sönen ışık, tuş takımı				
	Eğriler	Var, kayıtlı	Var, kayıtlı	Var, kayıtlı	Var, kayıtlı	Var, kayıtlı
	Alarm kayıtları	Var, dahili	Var, dahili	Var, dahili	Var, dahili	Var, dahili
Haberleşme	Yüklenebilen protokoller	Uni-Telway, Modbus	Uni-Telway, Modbus, Modbus TCP/IP	Uni-Telway, Modbus, Modbus TCP/IP	Uni-Telway, Modbus, Modbus TCP/IP	Uni-Telway, Modbus, Modbus TCP/IP
	Şebekeler	–	Ethernet, IEEE 802.3 10 BASE-T, RJ45			–
Geliştirme yazılımı		Vijeo Designer VJDSPULFUCDV10M (Windows 2000 ve XP üzerinde)				
Boyutlar G x D x Y		215 x 60 x 170 mm	317 x 58 x 243 mm			
PLC uyumu		Twido, Nano, TSX Micro, Premium, Quantum				
«Compact Flash» kart yuvası		Var	Var	Var	Var	Var
Dahili Ethernet TCP/IP 10 Mbps		Yok	Var	Var	Var	Var
Besleme gerilimi		24 V DC	24 V DC	24 V DC	24 V DC	24 V DC
Referanslar		XBTG4320	XBTG4330	XBTG5230	XBTG5330	XBTG6330



Bağlantı kabloları	PC'den Magelis'e programlama kabloları (2.5 m)		
Uygulama	PC'den XBTN200 ve N400'lerin tümüne	PC'den, XBTN200, N400 ve XBTG hariç XBT'lerin tümüne	PC'den XBTG'ye
Konnektör tipi	RJ45 / MiniDin + SUB D 9	SUB D 9 / SUB D 25	SUB D 9 / MiniDin
Fiziksel bağlantı	RS 232C	RS 232C	TTL
Referanslar	XBTZ945	XBTZ915	XBTZG915

Bağlantı kabloları	Telemecanique PLC haberleşme kabloları (2.5 m)			
Uygulama	XBTN200, N400 ile Twido, Nano, TSX Micro, Premium	Tüm XBT'ler ile(XBTN200, N400 hariç) Twido, Nano, TSX Micro, Premium	Quantum	Momentum (port 1)
Konnektör tipi	RJ45 / MiniDin	MiniDin / SUB D 25	SUB D 9 / SUB D 25	RJ45 / SUB D 25
Fiziksel bağlantı	RS 485	RS 485	RS 232	RS 232
Referanslar	XBTZ978	XBTZ968	XBTZ9710	XBTZ9711



Ağ kartları	PCMCIA tip III kart	
Uyum	XBTF	XBTF
Protokol	Modbus Plus	Fipway
Referanslar	TSXMBP100	TSXFPP20



Bellek kartları	PCMCIA tip II kart	«Compact Flash» kart	
Uyum	XBTF	XBTG (XBTG2110 hariç)	
Kapasite	16 Mb	16 Mb	32 Mb
Referanslar	XBTMEM16	XBTZGM16	XBTZGM32



▲ 2004 yılı 4. çeyreğinde piyasaya sürülecektir

Tipi		Smart iPC	Compact iPC
Ekran	Boyutlar	15" aktif matris XGA (1024 x 768)	
	Tipi	Arkadan aydınlatmalı aktif matris TFT renkli LCD (262,144 renk)	
Veri girişi		Dokunmatik ekran ile	Dokunmatik ekran ile
İşlemci	Tipi	VIA	VIA
	Frekans	667 MHz	667 MHz
Dahili hard disk		–	≥ 20 Gb IDE, 2 1/2"
RAM bellek		128 Mb, 512 Mb'ye çıkarılabilir	256 Mb, 512 Mb'ye çıkarılabilir (maksimum 1 bellek yuvası)
CD-ROM sürücüsü		–	Var, 24 x
Genişleme yuvaları		2 PCMCIA yuvası	1 PCI bus yuvası, 2 PCMCIA yuvası,
		–	1 Compact Flash yuvası
Ethernet TCP/IP ağı		1 x 10 BASE-T/100 BASE-TX (RJ45)	
İşletim sistemi		Windows XPe, dahili	Windows 2000, hazır
Giriş / Çıkış portları		2 x USB, 1 x COM1, 1 x COM2, 1 x LPT1 (paralel), 1 x PS/2 klavye	2 x USB, 1 x COM1, 1 x COM2, 1 x LPT1 (paralel), 1 x PS/2 klavye ve 1 x PS/2 fare
	ön panelde	–	1 x USB
Montaj		Panele veya kutu kapağına montaj için her ürünle birlikte montaj aksesuarları verilir	
Boyutlar G x D x Y		395 x 62 x 294 mm	395 x 100 x 294 mm
Besleme gerilimi		24 V DC	115...230 V AC
Referanslar		MPCST52NDJ00T ▲	MPCKT52NAA00N ▲ MPCKT55NAA00N ▲

Kombinasyonlar (paket sunum)

Magelis Compact iPC endüstriyel PC'leri, yazılım paketleriyle birlikte tedarik edilebilir. Yukarıda gösterilen standart endüstriyel PC'ler ile aynı özelliklere sahiptir.

Tipi		Compact iPC		
İşlemci	Tipi	VIA	Intel Pentium 4M	
Uygulamalar		Vijeo Look	Vijeo Look	
Hazır kurulu yazılım		Vijeo Look 2.5 RT1024	Vijeo Look 2.5 RT1024	Vijeo Look 2.5 BT1024
Referanslar		MPCKT52NAA00A ▲	MPCKT55NAA00A ▲	MPCKT55NAA00B ▲

Aksesuarlar

Compact Flash kart	
Kapasite	Smart iPC veya Compact iPC için 512 Mb (boş)
Referanslar	MPCYN00CFE00N ▲

RAM bellek artırma	
Kapasite	VIA için 512 Mb SO DIMM
Referanslar	MPCYK02RAM512 ▲
	Pentium 4 Mobile için 512 Mb SO DIMM
	MPCYK05RAM512 ▲



Tipi		12" ön panel ekranı		
Ekran	Boyut	12" aktif matris SVGA (800 x 600)		
	Tipi	Arkadan aydınlatmalı aktif matris TFT renkli LCD (262,144 renk)		
Veri girişi	Klavye ile	Klavye ile	Klavye ve dokunmatik ekran ile	Dokunmatik ekran ile
	Klavye	70 standart IBM tuşu + 2 x 10 kullanıcı fonksiyon tuşları	-	-
Boyutlar G x D x Y		410 x 52.7 x 330 mm	410 x 52.7 x 330 mm	380 x 52.7 x 330 mm
Ön paneldeki Giriş / Çıkış portları		1 x IrDA infrared ve 1 x PS/2 klavye / mouse		
İlgili ürün		1 merkezi kontrol kutusu veya 1 merkezi kontrol kutu paketi (kombine sunum)		
Montaj		Panele veya kutu kapağına montaj için her ekranla birlikte montaj aksesuarları verilir		
Besleme gerilimi		115..230 V AC, kontrol kutusundan		
Referanslar		MPCNA20NNN00N	MPCNB20NNN00N	MPCNT20NNN00N



Tipi		15" ön panel ekranı		
Ekran	Boyut	15" aktif matris XGA (1024 x 768)		
	Tipi	Arkadan aydınlatmalı aktif matris TFT renkli LCD (262,144 renk)		
Veri girişi	Klavye ile	Klavye ile	Klavye ve dokunmatik ekran ile	Dokunmatik ekran ile
	Klavye	70 standart IBM tuşu + 2 x 10 kullanıcı fonksiyon tuşları	-	-
Boyutlar G x D x Y		480 x 52.7 x 370 mm	480 x 52.7 x 370 mm	460 x 52.7 x 340 mm
Ön paneldeki Giriş / Çıkış portları		1 x IrDA infrared ve 1 x PS/2 klavye / mouse		
İlgili ürün		1 merkezi kontrol kutusu veya 1 merkezi kontrol kutu paketi (kombine sunum)		
Montaj		Panele veya kutu kapağına montaj için her ekranla birlikte montaj aksesuarları verilir		
Besleme gerilimi		115..230 V AC, kontrol kutusundan		
Referanslar		MPCNA50NNN00N	MPCNB50NNN00N	MPCNT50NNN00N

Modüler endüstriyel PC'ler

Modüler iPC serisi



Merkezi kontrol kutusu tipi		Küçük	Orta		Büyük	
İşlemci	Tipi	Intel Celeron	Intel Celeron	Intel Pentium III	Intel Celeron	Intel Pentium III
	Frekans	566 MHz	566 MHz	850 MHz	566 MHz	850 MHz
Dahili sabit disk		≥ 20 Gb IDE, 2 1/2"				
RAM bellek		128 Mb SDRAM, 512 Mb'ye çıkarılabilir (maksimum 2 bellek yuvası)				
CD-ROM sürücüsü		Opsiyonel	Var, sökülebilir 24 x			
Uzatma yuvaları		–	3 yuva (1 ISA bus, 1 PCI bus ve 1 ISA/PCI bus)		6 yuva (2 ISA bus, 3 PCI bus ve 1 ISA/PCI bus)	
Ethernet TCP/IP ağı		1 x 10 BASE-T/100 BASE-TX (RJ45)				
Şebekeler		–	ISA veya PCI bus üzerinde ilave kartlı: Modbus/Uni-Telway/Fipio bus, Modbus Plus/Fipway ağları, INTERBUS-S/Profibus DP/CANopen diğer buslar			
Görüntü kartı	dahili	PCI 64 bit kontrol cihazı, 2 Mb RAM				
İşletim sistemi		Windows 2000, hazır				
Giriş / Çıkış portları		2 x USB, 1 x COM1, 1 x COM4 and 1 x LPT1 (paralel) 1 x harici VGA görüntü ekranı, 1 x PS/2 klavye (1) ve 1 x PS/2 imleç (1)				
İlgili ürün		1 ön panel ekranı veya tek başına olarak (2)				
Montaj		Panele veya kutu kapağına montaj için her ekranla birlikte montaj aksesuarları verilir				
Boyutlar G x D x Y		310 x 310 x 94.2 mm	310 x 310 x 184.5 mm		310 x 310 x 258 mm	
115...230 V AC besleme gerilimi		MPCAN02NAA00N	MPCBN02NAA00N	MPCBN05NAA00N	MPCCN02NAA00N	MPCCN05NAA00N
24 V DC besleme gerilimi		MPCAN02NDA00N	MPCBN02NDA00N	MPCBN05NDA00N	MPCCN02NDA00N	MPCCN05NDA00N

(1) Merkezi kontrol kutusu ön panel ekranı ile birlikte kullanıldığında port çalışmaz.

(2) Kontrol kutusunu ön panel ekranı olmadan kullanmak için, **MPCNP00NNN00N** montaj paneli gerekir.

Kombinasyonlar (paket sunum)

Magelis iPC merkezi kontrol kutuları (115...230 V AC besleme) yazılım paketleri ile birlikte tedarik edilebilir.

Yukarıda gösterilen standart kontrol kutuları ile aynı özelliklere sahiptir.

Merkezi kontrol kutusu tipi		Küçük	Orta		
İşlemci	Tipi	Intel Celeron, 566 MHz	Intel Celeron, 566 MHz		
	Hazır kurulu yazılım	Paket A «RT SCADA» Paket B «BT/RT SCADA»	Vijeo Look SCADA, 1024 I/O "Çalıştırma Yazılımı" (BT)	Vijeo Look SCADA, 1024 I/O "Çalıştırma yazılımı" (RT) Vijeo Look SCADA, 1024 I/O "Geliştirme/Çalıştırma Yazılımı" (BT/RT)	
Paket A, 115 ... 230 V AC besleme gerilimi		MPCAN02NAA00A	MPCBN02NAA00A		
Paket B, 115 ... 230 V AC besleme gerilimi		–	MPCBN02NAA00B		

Aksesuarlar



Ayrı parçalar				
Açıklama	Harici düz LCD ekran, gömme montaj 12" SVGA (800 x 600) 15" XGA (1024 x 768)		Döner kol harici ekran için	Q klavye 101 tuş, PS/2
Referanslar	–	–	MPCYN00ARM00N	MPCYN00KBD00N
	115...230 V AC besleme gerilimi	MPCYS20NAN00N	MPCYS50NAN00N	–
	24 V DC besleme gerilimi	MPCYS20NDN00N	MPCYS50NDN00N	–

Kontrol kutusu için ayrı parçalar				
Açıklama	SDRAM bellek artırma 64 Mb 128 Mb 256 Mb			Küçük kontrol kutusu için CD-ROM sürücüsü
Referanslar	MPCYN00RAM064	MPCYN00RAM128	MPCYN00RAM256	MPCYN00CDR00N

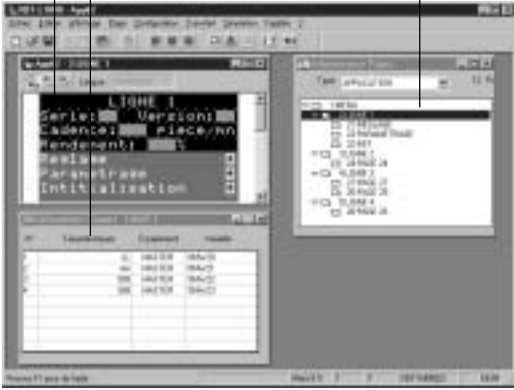


Tipi	Konfigürasyon yazılımı		
Uyum	XBTG hariç tüm XBT'ler		XBTG
İşletim sistemi	Windows 98, 2000 ve XP		Windows 2000 ve XP
Sürüm (1)	Hafif (XBTG hariç)	Tamamı	Vijeo Designer tamamı
PC CD-ROM referansları	XBTL1001M	XBTL1003M	VJDSPULFUCDV10M
CD-ROM güncelleme referansları	-	XBTLUP1004	-

Uygulama sayfası

Sayfa ağaç yapılı pencere

Bilgi alanı penceresi



Magelis monitörler ve terminaller için XBTL1001 / L1003

XBTL1001/L1003 konfigürasyon yazılımı, aşağıdakiler için otomasyon sistemlerinin kontrol edilmesi amacıyla tasarlanan operatör iletişim uygulamaları oluşturmak için kullanılabilir:

XBTL1001 yazılımlı tüm XBTN/H/HM monitörler, XBTP/PM/E terminaller,

XBTL1003 yazılımlı tüm XBTN/H/HM monitörler, XBTP/PM/E ve F terminaller.

XBTL1001/L1003 yazılımı kullanarak oluşturulan uygulamalar, kullanılan protokolde bağımsızdır. Piyasadaki başlıca üreticilere ait PLC'lerde aynı operatör iletişim uygulaması kullanılabilir.

Konfigürasyon

XBTL1001/L1003 konfigürasyon yazılımı, çeşitli sayfa türlerinin basit bir biçimde oluşturulmasını sağlar: uygulama sayfaları (birbirine bağlanabilir), alarm sayfaları, yardım sayfaları, düzen sayfaları, v.b.

Magelis XBTG dokunmatik ekranlı grafik terminaller için Vijeo Designer

Vijeo Designer konfigürasyon yazılımı, Magelis Serisi tüm Yeni Teknoloji (YTİB) terminalleri için otomasyon sistemlerinin kontrol edilmesi amacıyla tasarlanan operatör iletişim uygulamaları oluşturmada kullanılabilir: XBTG.

Konfigürasyon

Vijeo Designer konfigürasyon yazılımı, yapılandırılabilir 6 pencere kullanılan gelişmiş ergonomik yapısı sayesinde, operatör iletişim projelerinin hızlı ve kolay bir biçimde uygulanmasını sağlar.

Vijeo Designer konfigürasyon yazılımı ayrıca, komple uygulama yönetim araçları sunar:

. Proje oluşturma, bir veya daha fazla uygulamadan yönetim araçları sunar:

. Uygulama değişkenlerinin çapraz referanslanması.

. Uygulama kısa açıklama belgeleri.

. Uygulamanın tasarım ofisinde kolayca test edilmesi için kullanılan simülasyon modu.

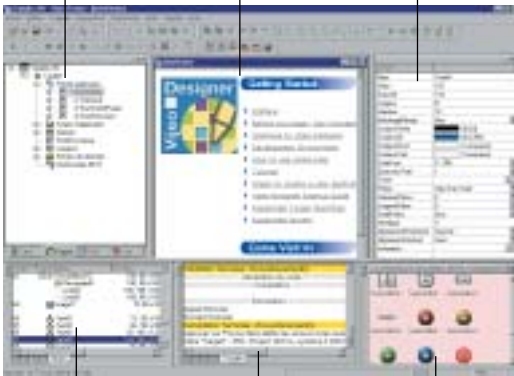
Kısa açıklamaların kolayca oluşturulması için güçlü grafik editör.

Animasyonlu kısa açıklamalar için 8 tür nesne animasyonu.

Gezinme

Bilgi

Nesne özellikleri



Nesne sıralama

Rapor

Animasyonlu grafik
nesne arşivi

Vijeo Look Kontrol yazılımı



Tipi	Kontrol yazılımı	
Uyum	Tüm Telemecanique PLC'leri ve diğer PLC'ler	
İşletim sistemi	Windows 2000 ve XP	
Giriş / Çıkış boyutu	1024 G/Ç	
Versiyon	"Geliştirme/Çalıştırma (BT/RT)"	"Çalıştırma (RT)"
PC CD-ROM referansları	VJLSMDBTLV20M	VJLSMDRTLTV20M

Endüstriyel PC'ler için Vijeo Look



Giriş

Vijeo Look bir SCADA (İzleme Kontrol ve Veri Algılama) yazılım paketi olup, Web ve HMI (İnsan Makina Arabirimi) arasında mükemmel bir sinerji sağlayan, tek başına çalışan istasyonlar için tasarlanmıştır. Açık ve standart teknolojilere dayalıdır. Uygulaması kolaydır ve bir grafik denetim aracında bulunan tüm standart fonksiyonları sağlar. Vijeo Look, hazır konfiürasyonlu OFS (OPC Factory Sunucusu) Veri Sunucu ile birlikte gelir. Windows 2000 Professional veya Windows XP Professional çalışan PC'lerle uyumludur ve tüm yeni ve eski nesil Telemecanique PLC'ler ile uygulamalar oluşturulmasını sağlar.

Vijeo Look kontrol yazılımı aşağıdaki işlemler için kullanılabilir:

- . Değişkenlerin alınması.
- . Bu değişkenlerin canlandırılması.
- . Proses denetleme ve kontrol.
- . Prosesteki PLC biçim imleri ve dahili biçim imlerinin değerlerinin bir veritabanına kaydedilmesi.
- . Dahili yazılım işleme.

Girişler / Çıkışlar, OPC sunucusundan gelen değişkenlerdir (veya otomatik olarak alınıp verilen TSX Micro/Premium PLC'lerin Girişleri / Çıkışları).

Canlandırma ve dahili işleme için kullanılırlar.

Basit ve yenilikçi Vijeo Look optimum çözümler sunar.

Sunumun yapısı

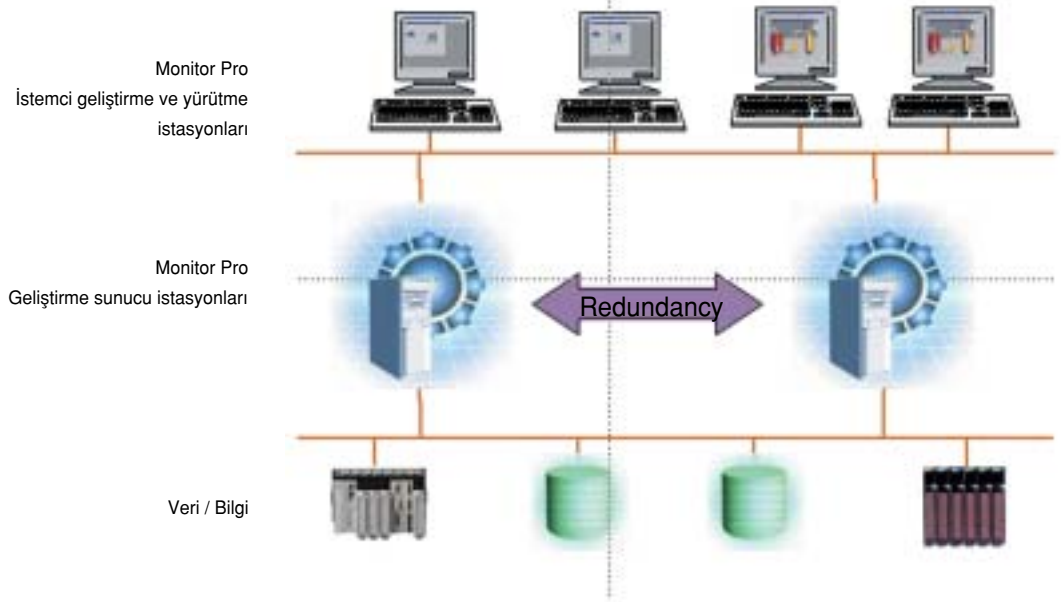
Vijeo Look için 2 tip yazılım lisansı bulunmaktadır:

- . Uygulama geliştirme ve çalıştırma için BT/RT yazılım lisansı.
- . Sadece izleme için RT yazılım lisansı.



Tipi	Denetim yazılımı
Uyum	Haberleşme sürücülerini veya standart OPC kullanarak tüm Telemecanique PLC'ler ve piyasadaki diğer PLC'ler
İşletim sistemi	Windows 2000 service Pack 3 ve Windows XP
Giriş / Çıkış ekranı	300 G/Ç ile sınırsız sayıda G/Ç arasında değişen 11 boyut (4800 değişkenden sınırsız değişkene)
Sürümler	Geliştirme (BT/RT) ve Çalıştırma (RT)
PC CD-ROM referansları	Lütfen bölge müdürlerimize başvurunuz.

Çok katmanlı mimari

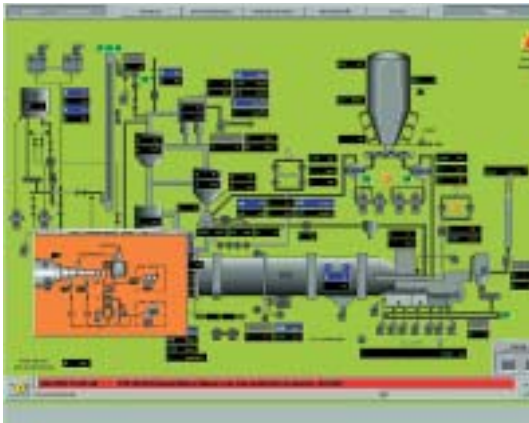


Açıklama

Monitor Pro V7.2, bir SCADA (izleme kontrol ve veri algılama) yazılım çözümüdür. Gerçek zamanlı yüksek performanslı sunucusu, ağırlıklı olarak uygulama nesnelere sayesinde mükemmel bir işleme kapasitesi sunar. Ayrıca, istemci sunucu mimarisi, uygulamanızın topolojisine kolayca adapte edilebilmesine olanak sağlar: İşlemi paylaşım için çoklu sunucu, bilgilerin geniş bir alana dağıtılabilmesi için çoklu kullanıcı ve "yüksek güvenilirlikli" uygulamalarınız için yedekleme modu.

- **Grafik arabirim**, grafik nesne arşivi sunar. Windows teknolojisi tabanlı olup kolayca özelleştirilebilirler.
- **Konfigürasyon gezgini**: gerçek zamanlı veri sunucusunun konfigürasyonu için kullanılan bir ortam olup nesneye dayalı konfigürasyona da olanak sağlar.
- **İlgili veritabanlarına erişim arabirimi**, SQL Server 2000 ile birlikte gelir. Monitor Pro V7.2, üretim verilerinin kaydedilmesine veya saklanan bilgilere kolayca erişilmesine olanak sağlar. MonitorPro V7.2 ayrıca Oracle, Sybase, Dbase IV ve ODBC standardını destekleyen veritabanları ile birlikte kullanılabilir.
- **Daha fazla çalışabilirlik**: Monitor Pro'da, yüksek seviyede mimari yapı sağlayan yedekleme fonksiyonları dahili olarak bulunur. Bu yapı sayesinde sistemler aynı anda iki noktadan izlenebilir ve bir sorun anında diğer sistem kesintisiz çalışmaya devam eder.
- **İzlenebilir dahili fonksiyonlar**, üretim kalitesinin gerçek zamanlı izlenmesi ve operatörlerin tüm işlemlerinin günlüğe kaydedilmesi için kullanılır.

Monitor Pro V7.2, ihtiyaçlarınıza uygun bir denetim yazılımıdır. Üretimi gerçek zamanlı izleyebilmenizi ve ekipmanlarınızın kullanımını optimum hale getirebilmenizi sağlar.



FactoryCast Dahili Web sunucuları



Uygulama yazılımı	FactoryCast	FactoryCast HMI
Telemecanique PLC'ler ile uyumu	TSX Micro, Premium, Quantum	Premium, Quantum
İşletim sistemi	Windows 2000 ve XP	
Uygulama	FactoryCast modüllerinin konfigürasyonu	Factorycast HMI uygulamasının geliştirilmesi ve yürütülmesi
Çok dilli PC CD-ROM referansları	FactoryCast modüllerine dahildir	TLXCDFCHMIV1M

Bu ürünler, PLC'lere takılan ek modülleri ile sistemlerinizin internet/intranete uyumlu olmasını ve İnternet Explorer gibi standart programlardan izlenebilmesini sağlarlar.



FactoryCast

Basit bir internet tarayıcı kullanılan uzaktan diagnostik fonksiyonları

- . Diagnostik sistemi ve uygulamaya güvenli erişim
- . Verilerin sayısal veya grafiksel gösterimi ve ayarlanması
- . Web sayfalarının ihtiyaçlarınıza uygun olarak diagnostik amaçlı özelleştirilmesine ve oluşturulmasına açıktır

FactoryCast HMI

FactoryCast ile aynı diagnostik fonksiyonlarının yanı sıra, bir PLC modülünde dahili olarak bulunan yeni HMI fonksiyonları:

- . Gerçek zamanlı veritabanı ve PLC verilerinin alınması (1000 değişken)
 - . Ön veri işleme için hesaplama seçeneği
 - . e-posta yoluyla gelişmiş alarm yönetimi
 - . Verilerin ilgili veritabanlarında arşivlenmesi (SQL, Oracle, MySQL)
- (Telemecanique Quantum ve Premium PLC'lerde bulunmaktadır)

FactoryCast Web sunucu modülleri



Otomasyon platformu		TSX Micro	Premium		Quantum	
Veri hızı		10/100 Mbit/s	10 Mbit/s	10/100 Mbit/s	10/100 Mbit/s	
Ethernet	Modbus TCP/IP Protokolü	Var	Var	Var	Var	Var
	Uni-TE TCP/IP Protokolü	Var	Var	Var	–	–
	Ethway Protokolü	–	Var	–	–	–
	Global Data	–	–	Var	–	Var
	G/Ç Scanning	–	–	Var	–	Var
Dahili Web sunucusu	Standart Web servisleri	Var	Var	Var	Var	Var
	FactoryCast servisleri	Var	Var	Var	Var	Var
	FactoryCast HMI servisleri	–	–	–	Var	–
Referanslar		TSXETZ510	TSXETY110WS	TSXETY5103	TSXWMY100	140NOE77111 140NWM10000

Otomasyon sistemleri

Simply Smart*

Telemecanique'nin Simply Smart* dünyasına hoşgeldiniz.

Üretim ekipmanlarınızın performansını artırmanızı sağlamak amacıyla, Telemecanique sizlere özellikle İnsan / Makine diyalogu için tasarlanmış komple donanım ve yazılım serisi sunmaktadır.

Kompakt, Magelis operatör ekranları, terminal ve endüstriyel PC serisinin karakteristik özelliği, uygulamanın kolay olmasıdır.

Yaratıcı, yazılım HMI (İnsan Makine Arabirim) uygulamalarının tasarımını kolaylaştırır.

En son bilişim ve iletişim teknolojilerini destekleyen bu Telemecanique serisinin avantajlarından yararlanın. Tüm seri, diğer Telemecanique cihazları ile birlikte kontrol sistemlerinizi çalıştırmak üzere en ileri iletişim çözümlerini sunar.

*Simply Smart:

kullanım kolaylığını sürekli olarak artırmaya yönelik daha fazla yaratıcılık ve zeka.

Donanım serisi

Sağlam ve sade

Operatör ekran, terminal, tuş takımlı veya dokunmatik ekranlı grafik terminal ve endüstriyel PC'lerden oluşan bu yeni Magelis ürün serisi, daha fazla sağlamlık sunarak tesisatınızın kullanılabilirliğini artırır. Yüksek performanslı bu ürün serisi, küçük boyutu, son derece kolay montaj ve kurulumu ve Ethernet Transparent Ready teknolojisinin getirdiği Web teknolojilerine olan açıklığı sayesinde makine üreticilerinin, sistem entegratörlerinin ve kullanıcıların tüm ihtiyaçlarını karşılamaktadır.



Telemecanique marka çözümlerin verimliliği

daha fazla uyum

Telemecanique ürünleri bir arada kullanıldığında, her türlü otomasyon ve kontrol fonksiyonu ihtiyaçlarınızı karşılayan, kaliteli çözümler sunmaktadır.



daha fazla hizmet

Dünya çapında tek bir ortak



Dünya çapında anında yanınızda

Teknik destek, nerede olursanız olun

130 ülkede bulunan 5000'den fazla satış noktası ile ihtiyacınız olan ve kullanılacakları ülkenin standartlarına tamamen uygun olan ürün serisini bulacağınızdan şüpheniz olmasın.

Teknisyenlerimiz, size özel optimum çözümlerin araştırılması için hizmetinizdedir. Schneider Electric, gerekli tüm teknik desteği size dünyanın her yerinde sağlamaktadır.

Standartlar ve donanımlarda meydana gelen değişiklikler nedeniyle, bu belgede yer alan karakteristikler ve resimler, tarafımızca teyit edilmedikçe bağlayıcı değildir.

Schneider Elektrik Sanayi ve Ticaret A.Ş.

Tütüncü Mehmet Efendi Caddesi
Göztepe İş Merkezi, No:110
34730 - Göztepe, İstanbul
Tel : +90 216 468 8888 pbx
Faks : +90 216 468 8787

Schneider Electric Müşteri Yardım Hattı

Tel : 444 3030
Faks : +90 216 468 8829

e-posta: TR-Hotline@tr.schneider-electric.com

www.schneider-electric.com.tr