

İnsan / Makina Arabirimleri

Genel rehber



Müşteri Yardım Hattı
444 30 30
TR-Hotline@tr.schneider-electric.com

www.schneider-electric.com.tr

Schneider
Electric
markası

 **Telemecanique**

hizmetinizdedir

Yazılım serisi

Yaratıcı ve kullanıcı dostu

Mükemmel bir birlikte işletilebilirlik elde etmek için Telemecanique yazılımını seçin.

- XBTL1001/L1003, operatör ekranları ve terminaler için (XBT-N, H, HM, P, PM, F) otomasyon sistemi konfigürasyon yazılımı.
- Vijeo Designer, Magelis serisindeki yeni grafik terminaler üzerinde çalışan çok platformlu yazılım.
- Vijeo Look, özellikle küçük ve orta ölçekli uygulamalar için tasarlanan açık SCADA yazılımı.
- Monitor Pro, dağıtık mimariler için tam bir üretim yönetimi sağlayan SCADA yazılımı.
- The FactoryCast HMI Web sunucusu, aşağıdaki fonksiyonları kaynağında yürütür: veri alma, gerçek zamanlı veritabanları, saklama, alarm yönetimi ve e-posta servisleri ve tesisatınızın animasyonlu Web sayfaları ile izlenmesi.



İçindekiler

| | |
|---|---------|
| Operatör ekranları | s 2 |
| Terminaler | s 3 |
| Grafik Terminaler | s 4 |
| YBİT'e açık Grafik Terminaler (XBT-G) | s 5 |
| (YBİT= Yeni Bilişim ve İletişim Teknolojisi) | |
| Operatör ekranı ve terminal aksesuarları | s 6 |
| Tümü bir arada endüstriyel PC'ler | s 7 |
| Modüler endüstriyel PC'ler | s 8 - 9 |
| XBTL ve Vijeo Designer konfigürasyon yazılımı | s 10 |
| Vijeo Look SCADA yazılımı | s 11 |
| Monitor Pro SCADA yazılımı | s 12 |
| FactoryCast Web modülü | s 13 |

İnsan/Makina arabirimleri Temel kılavuz

En çok ihtiyaç duyulan ürünler arasından seçim yaparak, operatör ekranından endüstriyel PC'ye kadar her tür uygulamanız için en uygun çözümü son derece hızlı bir biçimde tespit edebilirsiniz.



| Tipi | | Kompakt operatör ekranlar | | |
|---------------------|--------------------------|--|---------------------------------|---|
| Ekran | Kapasite | 2 satır, 20 karakter | 4 satır, 20 karakter | |
| | Tipi | Arkadan aydınlatmalı LCD, yeşil | Arkadan aydınlatmalı LCD, yeşil | Arkadan aydınlatmalı LCD, 3 renkli: yeşil, turuncu, kırmızı |
| Veri girişi | | 8 tuşlu tuş takımı ile (4'ü değiştirilebilir etiketli) | | |
| Fonksiyonlar | Değişkenlerin gösterimi | Alfanümerik | Alfanümerik | Alfanümerik |
| Haberleşme | Yüklenebilen protokoller | Uni-Telway, Modbus | Uni-Telway, Modbus | Uni-Telway, Modbus |
| Geliştirme yazılımı | | XBTL1001 ve XBTL1003 (Windows 98, 2000 ve XP üzerinde) | | |
| Boyutlar G x D x Y | | 132 x 78 x 74 mm | | 132 x 104 x 74 mm |
| PLC uyumlu | | Twido, Nano, TSX Micro, Premium, Quantum | | Twido, Nano, TSX Micro, Premium, Momentum, Quantum |
| Besleme gerilimi | | 5 V DC (PLC'den) | 5 V DC (PLC'den) | 24 V DC, harici |
| Referanslar | | XBTN200 | XBTN400 | XBTN401 |

Matris ekranlı



| Tipi | | Çok dilli operatör ekranlar | | |
|------------------------------|----------------------------|---|--------------------|--------------------|
| Ekran | Kapasite | 8 satır, 40 karakter | | |
| | Tipi | Arkadan aydınlatmalı LCD, tek renkli | | |
| Veri girişi | Fonksiyon / Servis tuşları | - | 4 / 1 | - / 5 |
| Fonksiyonlar | Değişkenlerin gösterimi | Alfanümerik, çubuk grafik, gösterge | | |
| Haberleşme | Yüklenebilen protokoller | Çoklu (Uni-Telway, Modbus, AEG ve Allen Bradley, GE Fanuc, Omron, Siemens PLC'ler için) | | |
| Geliştirme yazılımı | | XBTL1001 ve XBTL1003 (Windows 98, 2000 ve XP üzerinde) | | |
| Boyutlar G x D x Y | | 202 x 64.8 x 111.3 mm | | |
| PLC uyumu | | Twido, Nano, TSX Micro, Premium, Quantum | | |
| Besleme gerilimi | | 24 V DC | | |
| Yazıcı bağlantısız, kayıtsız | | XBTHM007010 | XBTHM027010 | XBTHM017010 |
| Yazıcı bağlantılı, kayıtlı | | - | - | XBTHM017110 |

Terminaler

Alfanümerik ekranlı



| Tipi | | 2 satırlı çok dilli alfanümerik terminaler | | | |
|------------------------------|----------------------------|---|-------------------|--|-------------------|
| Ekran | Kapasite | 2 satır, 20 karakter | | | |
| | Tipi | Fluoresanlı matris, yeşil | | Arkadan aydınlatmalı LCD, yeşil | |
| Veri girişi | Fonksiyon / Servis tuşları | 8 / 9 | 12 / 10 | 8 / 9 | 12 / 10 |
| | Rakam tuşları | – | 12 | – | 12 |
| Fonksiyonlar | Değişkenlerin gösterimi | Alfanümerik | | | |
| Haberleşme | Yüklenilebilir protokoller | Çoklu (Uni-Telway, Modbus, AEG ve Allen Bradley, GE Fanuc, Omron, Siemens PLC'ler için) | | | |
| Geliştirme yazılımı | | XBTL1001 ve XBTL1003 (Windows 98, 2000 ve XP üzerinde) | | | |
| Boyutlar G x D x Y | | 253 x 62.5 x 152 mm | | | |
| PLC uyumu | | Twido, Nano, TSX Micro, Premium, Quantum | | Twido, Nano, TSX Micro, Premium, Quantum | |
| Besleme gerilimi | | 24 V DC | | 24 V DC | |
| Yazıcı bağlantısız, kayıtsız | | XBTP012010 | XBTP022010 | XBTP011010 | XBTP021010 |
| Yazıcı bağlantılı, kayıtlı | | – | XBTP022110 | – | XBTP021110 |

Matris ekranlı



| Tipi | | 8 satırlı çok dilli matris ekranlı terminaler | | | |
|------------------------------|----------------------------|---|--|--|--|
| Ekran | Kapasite | 8 satır, 40 karakter | | | |
| | Tipi | Arkadan aydınlatmalı LCD, tek renkli | | | |
| Veri girişi | Fonksiyon / Servis tuşları | 12 / 10 | | | |
| | Rakam / Fonksiyon tuşları | 12 / 4 | | | |
| Fonksiyonlar | Değişkenlerin gösterimi | Alfanümerik, çubuk grafik, gösterge | | | |
| Haberleşme | Yüklenilebilir protokoller | Çoklu (Uni-Telway, Modbus, AEG ve Allen Bradley, GE Fanuc, Omron, Siemens PLC'ler için) | | | |
| Geliştirme yazılımı | | XBTL1001 ve XBTL1003 (Windows 98, 2000 ve XP üzerinde) | | | |
| Boyutlar G x D x Y | | 253 x 62.5 x 155 mm | | | |
| PLC uyumu | | Twido, Nano, TSX Micro, Premium | | | |
| Besleme gerilimi | | 24 V DC | | | |
| Yazıcı bağlantısız, kayıtsız | | XBTPM027010 | | | |
| Yazıcı bağlantılı, kayıtlı | | XBTPM027110 | | | |



| Tipi | | Tuş takımlı terminaller | | |
|------------------------------|--|---|-------------------|------------|
| Ekran | Ekran boyutu | 5.7" | 10.4" | |
| | Tipi | Arkadan aydınlatmalı tek renkli LCD, yeşil 16 gri seviyesi | TFT, 256 renk | |
| Veri girişi | LED'li fonksiyon tuşları | 8 | 10 | |
| | LED'li statik fonksiyon tuşları | 10 + etiketli | 12 + etiketli | |
| | Servis tuşları | 12 | 12 | |
| | Alfanümerik tuşlar | 12 + 3 alfanümerik erişim | | |
| Fonksiyonlar | Değişkenlerin gösterimi | Alfanümerik, bit eşlem, çubuk grafik, gösterge, potansiyometre, seçme | | |
| | Reçeteler | Maksimum 5000 değerli maksimum 125 kayıt | | |
| | Eğriler | 16 | 16 | |
| | Alarm kayıtları | Var | Var | |
| Haberleşme | Yüklenebilen protokoller | Uni-Telway, Modbus, AEG ve Allen Bradley, GE Fanuc, Omron, Siemens PLC'ler için | | |
| | Şebekeler | Fipway, PCMCIA kartlı Modbus Plus (XBTF011110 hariç) | | |
| Geliştirme yazılımı | XBTL1003 (Windows 98, 2000 ve XP üzerinde) | | | |
| Boyutlar G x D x Y | 220.3 x 88 x 265 mm | | 296 x 91 x 332 mm | |
| PLC uyumu | Twido, Nano, TSX Micro, Premium, Quantum | | | |
| RJ45 Ethernet TCP/IP 10 Mbps | Yok | Yok | Var | |
| Besleme gerilimi | 24 V DC | 24 V DC | | |
| Referanslar | XBTF011110 / F011310 | | XBTF024510 | XBTF024610 |

Dokunmatik ekranlı



| Tipi | | Dokunmatik ekranlı terminaller | | |
|------------------------------|--|---|-------------------|------------|
| Ekran | Ekran boyutu | 5.7" | 10.4" | |
| | Tipi | LCD STN, 256 renk | LCD TFT, 256 renk | |
| Veri girişi | Dokunmatik ekran | | Dokunmatik ekran | |
| Fonksiyonlar | Değişkenlerin gösterimi | Alfanümerik, bit eşlem, çubuk grafik, gösterge, potansiyometre, seçme | | |
| | Reçeteler | Maksimum 5000 değerli maksimum 125 kayıt | | |
| | Eğriler | 16 | 16 | |
| | Alarm kayıtları | Yes | Yes | |
| Haberleşme | Yüklenebilen protokoller | Uni-Telway, Modbus, AEG ve Allen Bradley, GE Fanuc, Omron, Siemens PLC'ler için | | |
| | Şebekeler | Fipway, PCMCIA kartlı Modbus Plus (XBTF032110 hariç) | | |
| Geliştirme yazılımı | XBTL1003 (Windows 98, 2000 ve XP üzerinde) | | | |
| Boyutlar G x D x Y | 197 x 92.6 x 147 mm | | 296 x 91 x 222 mm | |
| PLC uyumu | Twido, Nano, TSX Micro, Premium, Quantum | | | |
| RJ45 Ethernet TCP/IP 10 Mbps | Yok | Yok | Var | |
| Besleme gerilimi | 24 V DC | 24 V DC | | |
| Referanslar | XBTF032110 / F032310 | | XBTF034510 | XBTF034610 |

YBİT'e açık grafik terminaller

(YBİT= Yeni Bilişim ve İletişim Teknolojisi)

5.7" dokunmatik ekranlı



| Tipi | | Optimum | Çok işlevli | | | |
|--------------------------------|--------------------------|---|--|--------------------------------------|--------------------------------------|-----------------|
| Ekran | LCD ekran boyutu | 5.7" | 5.7" | 5.7" | 5.7" | |
| | Tipi | Arkadan aydınlatmalı STN tek renkli, mavi | Arkadan aydınlatmalı STN, tek renkli siyah - beyaz | STN, renkli 64 renk | TFT, renkli 256 renk | |
| Fonksiyonlar | Değişkenlerin gösterimi | Alfanümerik, bit eşlem, çubuk grafik, gösterge, buton, ışık, saat, yanıp sönen ışık, tuş takımı | | | | |
| | Eğriler | Var, kayıtlı | Var, kayıtlı | Var, kayıtlı | | |
| | Alarm kayıtları | Var, dahili | Var, dahili | | | |
| Haberleşme | Yüklenebilen protokoller | Uni-Telway, Modbus | Uni-Telway, Modbus | Uni-Telway, Modbus, Modbus TCP/IP | Uni-Telway, Modbus, Modbus TCP/IP | |
| | Şebekeler | – | – | Ethernet, IEEE 802.3 10 BASE-T, RJ45 | Ethernet, IEEE 802.3 10 BASE-T, RJ45 | |
| Geliştirme yazılımı | | Vijeo Designer VJDSPULFUCDV10M (Windows 2000 ve XP üzerinde) | | | | |
| Boyutlar G x D x Y | | 207 x 58 x 157 mm | 171 x 60 x 138 mm | 132 x 74 x 78 mm | | |
| PLC uyumu | | Twido, Nano, TSX Micro, Premium, Quantum | | | | |
| Dahili Ethernet TCP/IP 10 Mbps | | Yok | Yok | Var | Yok | Var |
| Besleme gerilimi | | 24 V DC | 24 V DC | 24 V DC | 24 V DC | 24 V DC |
| Referanslar | | XBTG2110 | XBTG2120 | XBTG2130 | XBTG2220 | XBTG2330 |

7.4", 10.4" veya 12.1" dokunmatik ekranlı



| Tipi | | Çok işlevli | | | | |
|--------------------------------|--------------------------|---|--------------------------------------|-----------------------------------|-----------------------------------|-----------------|
| Ekran | LCD ekran boyutu | 7.4" | 10.4" | 10.4" | 12.1" | |
| | Tipi | TFT, renkli 256 renk | STN, renkli 64 renk | TFT, renkli 256 renk | TFT, renkli 256 renk | |
| Fonksiyonlar | Değişkenlerin gösterimi | Alfanümerik, bit eşlem, çubuk grafik, gösterge, buton, ışık, saat, yanıp sönen ışık, tuş takımı | | | | |
| | Eğriler | Var, kayıtlı | Var, kayıtlı | Var, kayıtlı | | |
| | Alarm kayıtları | Var, dahili | Var, dahili | | | |
| Haberleşme | Yüklenebilen protokoller | Uni-Telway, Modbus | Uni-Telway, Modbus, Modbus TCP/IP | Uni-Telway, Modbus, Modbus TCP/IP | Uni-Telway, Modbus, Modbus TCP/IP | |
| | Şebekeler | – | Ethernet, IEEE 802.3 10 BASE-T, RJ45 | | | |
| Geliştirme yazılımı | | Vijeo Designer VJDSPULFUCDV10M (Windows 2000 ve XP üzerinde) | | | | |
| Boyutlar G x D x Y | | 215 x 60 x 170 mm | 317 x 58 x 243 mm | | | |
| PLC uyumu | | Twido, Nano, TSX Micro, Premium, Quantum | | | | |
| «Compact Flash» kart yuvası | | Var | Var | Var | Var | Var |
| Dahili Ethernet TCP/IP 10 Mbps | | Yok | Var | Var | Var | Var |
| Besleme gerilimi | | 24 V DC | 24 V DC | 24 V DC | 24 V DC | 24 V DC |
| Referanslar | | XBTG4320 | XBTG4330 | XBTG5230 | XBTG5330 | XBTG6330 |



| Bağlantı kabloları | PC'den Magelis'e programlama kabloları (2.5 m) | | |
|--------------------|--|--|-------------------|
| Uygulama | PC'den XBTN200 ve N400'lerin tümüne | PC'den, XBTN200, N400 ve XBTG hariç XBT'lerin tümüne | PC'den XBTG'ye |
| Konnektör tipi | RJ45 / MiniDin + SUB D 9 | SUB D 9 / SUB D 25 | SUB D 9 / MiniDin |
| Fiziksel bağlantı | RS 232C | RS 232C | TTL |
| Referanslar | XBTZ945 | XBTZ915 | XBTZG915 |

| Bağlantı kabloları | Telemecanique PLC haberleşme kabloları (2.5 m) | | | |
|--------------------|---|--|--------------------|-------------------|
| Uygulama | XBTN200, N400 ile Twido, Nano, TSX Micro, Premium | Tüm XBT'ler ile(XBTN200, N400 hariç) Twido, Nano, TSX Micro, Premium | Quantum | Momentum (port 1) |
| Konnektör tipi | RJ45 / MiniDin | MiniDin / SUB D 25 | SUB D 9 / SUB D 25 | RJ45 / SUB D 25 |
| Fiziksel bağlantı | RS 485 | RS 485 | RS 232 | RS 232 |
| Referanslar | XBTZ978 | XBTZ968 | XBTZ9710 | XBTZ9711 |



| Ağ kartları | PCMCIA tip III kart | |
|-------------|---------------------|-----------------|
| Uyum | XBTF | XBTF |
| Protokol | Modbus Plus | Fipway |
| Referanslar | TSXMBP100 | TSXFPP20 |



| Bellek kartları | PCMCIA tip II kart | «Compact Flash» kart | |
|-----------------|--------------------|-----------------------|-----------------|
| Uyum | XBTF | XBTG (XBTG2110 hariç) | |
| Kapasite | 16 Mb | 16 Mb | 32 Mb |
| Referanslar | XBTMEM16 | XBTZGM16 | XBTZGM32 |



▲ 2004 yılı 4. çeyreğinde piyasaya sürülecektir

| Tipi | | Smart iPC | Compact iPC |
|------------------------|------------|---|--|
| Ekran | Boyutlar | 15" aktif matris XGA (1024 x 768) | |
| | Tipi | Arkadan aydınlatmalı aktif matris TFT renkli LCD (262,144 renk) | |
| Veri girişi | | Dokunmatik ekran ile | Dokunmatik ekran ile |
| İşlemci | Tipi | VIA | VIA |
| | Frekans | 667 MHz | 667 MHz |
| Dahili hard disk | | – | ≥ 20 Gb IDE, 2 1/2" |
| RAM bellek | | 128 Mb, 512 Mb'ye çıkarılabilir | 256 Mb, 512 Mb'ye çıkarılabilir (maksimum 1 bellek yuvası) |
| CD-ROM sürücüsü | | – | Var, 24 x |
| Genişleme yuvaları | | 2 PCMCIA yuvası | 1 PCI bus yuvası, 2 PCMCIA yuvası, |
| | | – | 1 Compact Flash yuvası |
| Ethernet TCP/IP ağı | | 1 x 10 BASE-T/100 BASE-TX (RJ45) | |
| İşletim sistemi | | Windows XPe, dahili | Windows 2000, hazır |
| Giriş / Çıkış portları | | 2 x USB, 1 x COM1, 1 x COM2, 1 x LPT1 (paralel), 1 x PS/2 klavye | 2 x USB, 1 x COM1, 1 x COM2, 1 x LPT1 (paralel), 1 x PS/2 klavye ve 1 x PS/2 fare |
| | ön panelde | – | 1 x USB |
| Montaj | | Pano veya kutu kapağına montaj için her ürünle birlikte montaj aksesuarları verilir | |
| Boyutlar G x D x Y | | 395 x 62 x 294 mm | 395 x 100 x 294 mm |
| Besleme gerilimi | | 24 V DC | 115...230 V AC |
| Referanslar | | MPCST52NDJ00T ▲ | MPCKT52NAA00N ▲ MPCKT55NAA00N ▲ |

Kombinasyonlar (paket sunum)

Magelis Compact iPC endüstriyel PC'leri, yazılım paketleriyle birlikte tedarik edilebilir. Yukarıda gösterilen standart endüstriyel PC'ler ile aynı özelliklere sahiptir.

| Tipi | | Compact iPC | | |
|----------------------|------|------------------------|------------------------|------------------------|
| İşlemci | Tipi | VIA | Intel Pentium 4M | |
| Uygulamalar | | Vijeo Look | Vijeo Look | |
| Hazır kurulu yazılım | | Vijeo Look 2.5 RT1024 | Vijeo Look 2.5 RT1024 | Vijeo Look 2.5 BT1024 |
| Referanslar | | MPCKT52NAA00A ▲ | MPCKT55NAA00A ▲ | MPCKT55NAA00B ▲ |

Aksesuarlar

| Compact Flash kart | |
|--------------------|--|
| Kapasite | Smart iPC veya Compact iPC için 512 Mb (boş) |
| Referanslar | MPCYN00CFE00N ▲ |

| RAM bellek artırma | |
|--------------------|--------------------------------------|
| Kapasite | VIA için 512 Mb SO DIMM |
| Referanslar | MPCYK02RAM512 ▲ |
| | Pentium 4 Mobile için 512 Mb SO DIMM |
| | MPCYK05RAM512 ▲ |



| Tipi | | 12" ön panel ekranı | | |
|-------------------------------------|--------|--|--------------------------------|----------------------|
| Ekran | Boyut | 12" aktif matris SVGA (800 x 600) | | |
| | Tipi | Arkadan aydınlatmalı aktif matris TFT renkli LCD (262,144 renk) | | |
| Veri girişi | | Klavye ile | Klavye ve dokunmatik ekran ile | Dokunmatik ekran ile |
| | Klavye | 70 standart IBM tuşu + 2 x 10 kullanıcı fonksiyon tuşları | - | - |
| Boyutlar G x D x Y | | 410 x 52.7 x 330 mm | 410 x 52.7 x 330 mm | 380 x 52.7 x 330 mm |
| Ön paneldeki Giriş / Çıkış portları | | 1 x IrDA infrared ve 1 x PS/2 klavye / mouse | | |
| İlgili ürün | | 1 merkezi kontrol kutusu veya 1 merkezi kontrol kutu paketi (kombine sunum) | | |
| Montaj | | Panele veya kutu kapağına montaj için her ekranla birlikte montaj aksesuarları verilir | | |
| Besleme gerilimi | | 115..230 V AC, kontrol kutusundan | | |
| Referanslar | | MPCNA20NNN00N | MPCNB20NNN00N | MPCNT20NNN00N |



| Tipi | | 15" ön panel ekranı | | |
|-------------------------------------|--------|--|--------------------------------|----------------------|
| Ekran | Boyut | 15" aktif matris XGA (1024 x 768) | | |
| | Tipi | Arkadan aydınlatmalı aktif matris TFT renkli LCD (262,144 renk) | | |
| Veri girişi | | Klavye ile | Klavye ve dokunmatik ekran ile | Dokunmatik ekran ile |
| | Klavye | 70 standart IBM tuşu + 2 x 10 kullanıcı fonksiyon tuşları | - | - |
| Boyutlar G x D x Y | | 480 x 52.7 x 370 mm | 480 x 52.7 x 370 mm | 460 x 52.7 x 340 mm |
| Ön paneldeki Giriş / Çıkış portları | | 1 x IrDA infrared ve 1 x PS/2 klavye / mouse | | |
| İlgili ürün | | 1 merkezi kontrol kutusu veya 1 merkezi kontrol kutu paketi (kombine sunum) | | |
| Montaj | | Panele veya kutu kapağına montaj için her ekranla birlikte montaj aksesuarları verilir | | |
| Besleme gerilimi | | 115..230 V AC, kontrol kutusundan | | |
| Referanslar | | MPCNA50NNN00N | MPCNB50NNN00N | MPCNT50NNN00N |

Modüler endüstriyel PC'ler

Modüler iPC serisi



| Merkezi kontrol kutusu tipi | | Küçük | Orta | | Büyük | |
|---------------------------------|---------|--|---|---|--------------------|-------------------|
| İşlemci | Tipi | Intel Celeron | Intel Celeron | Intel Pentium III | Intel Celeron | Intel Pentium III |
| | Frekans | 566 MHz | 566 MHz | 850 MHz | 566 MHz | 850 MHz |
| Dahili sabit disk | | ≥ 20 Gb IDE, 2 1/2" | | | | |
| RAM bellek | | 128 Mb SDRAM, 512 Mb'ye çıkarılabilir (maksimum 2 bellek yuvası) | | | | |
| CD-ROM sürücü | | Opsiyonel | Var, sökülebilir 24 x | | | |
| Uzatma yuvaları | | – | 3 yuva (1 ISA bus, 1 PCI bus ve 1 ISA/PCI bus) | 6 yuva (2 ISA bus, 3 PCI bus ve 1 ISA/PCI bus) | | |
| Ethernet TCP/IP ağı | | 1 x 10 BASE-T/100 BASE-TX (RJ45) | | | | |
| Şebekeler | | – | ISA veya PCI bus üzerinde ilave kartlı: Modbus/Uni-Telway/Fipio bus, Modbus Plus/Fipway ağları, INTERBUS-S/Profibus DP/CANopen diğer buslar | | | |
| Görüntü kartı | dahili | PCI 64 bit kontrol cihazı, 2 Mb RAM | | | | |
| İşletim sistemi | | Windows 2000, hazır | | | | |
| Giriş / Çıkış portları | | 2 x USB, 1 x COM1, 1 x COM4 and 1 x LPT1 (paralel) 1 x harici VGA görüntü ekranı, 1 x PS/2 klavye (1) ve 1 x PS/2 imleç (1) | | | | |
| İlgili ürün | | 1 ön panel ekranı veya tek başına olarak (2) | | | | |
| Montaj | | Panele veya kutu kapağına montaj için her ekranla birlikte montaj aksesuarları verilir | | | | |
| Boyutlar G x D x Y | | 310 x 310 x 94.2 mm | 310 x 310 x 184.5 mm | | 310 x 310 x 258 mm | |
| 115...230 V AC besleme gerilimi | | MPCAN02NAA00N | MPCBN02NAA00N | MPCBN05NAA00N | MPCCN02NAA00N | MPCCN05NAA00N |
| 24 V DC besleme gerilimi | | MPCAN02NDA00N | MPCBN02NDA00N | MPCBN05NDA00N | MPCCN02NDA00N | MPCCN05NDA00N |

(1) Merkezi kontrol kutusu ön panel ekranı ile birlikte kullanıldığında port çalışmaz.

(2) Kontrol kutusunu ön panel ekranı olmadan kullanmak için, **MPCNP00NNN00N** montaj paneli gerekir.

Kombinasyonlar (paket sunum)

Magelis iPC merkezi kontrol kutuları (115...230 V AC besleme) yazılım paketleri ile birlikte tedarik edilebilir.

Yukarıda gösterilen standart kontrol kutuları ile aynı özelliklere sahiptir.

| Merkezi kontrol kutusu tipi | | Küçük | Orta | | |
|---|----------------------|---|---|--|--|
| İşlemci | Tipi | Intel Celeron, 566 MHz | Intel Celeron, 566 MHz | | |
| | Hazır kurulu yazılım | Paket A «RT SCADA» Paket B «BT/RT SCADA» | Vijeo Look SCADA, 1024 I/O "Çalıştırma Yazılımı" (BT) | Vijeo Look SCADA, 1024 I/O "Çalıştırma yazılımı" (RT) Vijeo Look SCADA, 1024 I/O "Geliştirme/Çalıştırma Yazılımı" (BT/RT) | |
| Paket A, 115 ... 230 V AC besleme gerilimi | | MPCAN02NAA00A | MPCBN02NAA00A | | |
| Paket B, 115 ... 230 V AC besleme gerilimi | | – | MPCBN02NAA00B | | |

Aksesuarlar



| Ayrı parçalar | | | | |
|---------------|---|----------------------|--------------------------------|---------------------------|
| Açıklama | Harici düz LCD ekran, gömme montaj 12" SVGA (800 x 600) 15" XGA (1024 x 768) | | Döner kol harici ekran için | Q klavye 101 tuş, PS/2 |
| Referanslar | – | – | MPCYN00ARM00N | MPCYN00KBD00N |
| | 115...230 V AC besleme gerilimi | MPCYS20NAN00N | MPCYS50NAN00N | – |
| | 24 V DC besleme gerilimi | MPCYS20NDN00N | MPCYS50NDN00N | – |

| Kontrol kutusu için ayrı parçalar | | | | |
|-----------------------------------|---|----------------------|----------------------|---|
| Açıklama | SDRAM bellek artırma 64 Mb 128 Mb 256 Mb | | | Küçük kontrol kutusu için CD-ROM sürücü |
| Referanslar | MPCYN00RAM064 | MPCYN00RAM128 | MPCYN00RAM256 | MPCYN00CDR00N |

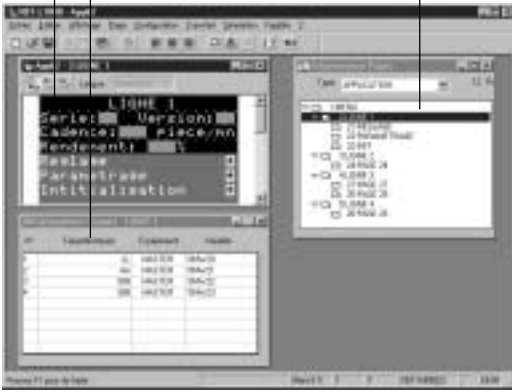


| Tipi | Konfigürasyon yazılımı | | |
|--------------------------------|------------------------|-------------------|------------------------|
| Uyum | XBTG hariç tüm XBT'ler | | XBTG |
| İşletim sistemi | Windows 98, 2000 ve XP | | Windows 2000 ve XP |
| Sürüm (1) | Hafif (XBTG hariç) | Tamamı | Vijeo Designer tamamı |
| PC CD-ROM referansları | XBTL1001M | XBTL1003M | VJDSPULFUCDV10M |
| CD-ROM güncelleme referansları | - | XBTLUP1004 | - |

Uygulama sayfası

Sayfa ağaç yapılı pencere

Bilgi alanı penceresi



Magelis monitörler ve terminaller için XBTL1001 / L1003

XBTL1001/L1003 konfigürasyon yazılımı, aşağıdakiler için otomasyon sistemlerinin kontrol edilmesi amacıyla tasarlanan operatör iletişim uygulamaları oluşturmak için kullanılabilir:

XBTL1001 yazılımlı tüm XBTN/H/HM monitörler, XBTP/PM/E terminaller,

XBTL1003 yazılımlı tüm XBTN/H/HM monitörler, XBTP/PM/E ve F terminaller.

XBTL1001/L1003 yazılımı kullanarak oluşturulan uygulamalar, kullanılan protokolde bağımsızdır. Piyasadaki başlıca üreticilere ait PLC'lerde aynı operatör iletişim uygulaması kullanılabilir.

Konfigürasyon

XBTL1001/L1003 konfigürasyon yazılımı, çeşitli sayfa türlerinin basit bir biçimde oluşturulmasını sağlar: uygulama sayfaları (birbirine bağlanabilir), alarm sayfaları, yardım sayfaları, düzen sayfaları, v.b.

Magelis XBTG dokunmatik ekranlı grafik terminaller için Vijeo Designer

Vijeo Designer konfigürasyon yazılımı, Magelis Serisi tüm Yeni Teknoloji (YTİB) terminalleri için otomasyon sistemlerinin kontrol edilmesi amacıyla tasarlanan operatör iletişim uygulamaları oluşturmada kullanılabilir: XBTG.

Konfigürasyon

Vijeo Designer konfigürasyon yazılımı, yapılandırılabilir 6 pencere kullanılan gelişmiş ergonomik yapısı sayesinde, operatör iletişim projelerinin hızlı ve kolay bir biçimde uygulanmasını sağlar.

Vijeo Designer konfigürasyon yazılımı ayrıca, komple uygulama yönetim araçları sunar:

. Proje oluşturma, bir veya daha fazla uygulamadan yönetim araçları sunar:

. Uygulama değişkenlerinin çapraz referanslanması.

. Uygulama kısa açıklama belgeleri.

. Uygulamanın tasarım ofisinde kolayca test edilmesi için kullanılan simülasyon modu.

Kısa açıklamaların kolayca oluşturulması için güçlü grafik editör.

Animasyonlu kısa açıklamalar için 8 tür nesne animasyonu.

Gezinme

Bilgi

Nesne özellikleri



Nesne sıralama

Rapor

Animasyonlu grafik
nesne arşivi

Vijeo Look Kontrol yazılımı



| Tipi | Kontrol yazılımı | |
|------------------------|---|-----------------------|
| Uyum | Tüm Telemecanique PLC'leri ve diğer PLC'ler | |
| İşletim sistemi | Windows 2000 ve XP | |
| Giriş / Çıkış boyutu | 1024 G/Ç | |
| Versiyon | "Geliştirme/Çalıştırma (BT/RT)" | "Çalıştırma (RT)" |
| PC CD-ROM referansları | VJLSMDBTLV20M | VJLSMDRTLTV20M |

Endüstriyel PC'ler için Vijeo Look



Giriş

Vijeo Look bir SCADA (İzleme Kontrol ve Veri Algılama) yazılım paketi olup, Web ve HMI (İnsan Makina Arabirimi) arasında mükemmel bir sinerji sağlayan, tek başına çalışan istasyonlar için tasarlanmıştır. Açık ve standart teknolojilere dayalıdır. Uygulaması kolaydır ve bir grafik denetim aracında bulunan tüm standart fonksiyonları sağlar. Vijeo Look, hazır konfiürasyonlu OFS (OPC Factory Sunucusu) Veri Sunucu ile birlikte gelir. Windows 2000 Professional veya Windows XP Professional çalışan PC'lerle uyumludur ve tüm yeni ve eski nesil Telemecanique PLC'ler ile uygulamalar oluşturulmasını sağlar.

Vijeo Look kontrol yazılımı aşağıdaki işlemler için kullanılabilir:

- . Değişkenlerin alınması.
- . Bu değişkenlerin canlandırılması.
- . Proses denetleme ve kontrol.
- . Prosesteki PLC biçim imleri ve dahili biçim imlerinin değerlerinin bir veritabanına kaydedilmesi.
- . Dahili yazılım işleme.

Girişler / Çıkışlar, OPC sunucusundan gelen değişkenlerdir (veya otomatik olarak alınıp verilen TSX Micro/Premium PLC'lerin Girişleri / Çıkışları).

Canlandırma ve dahili işleme için kullanılırlar.

Basit ve yenilikçi Vijeo Look optimum çözümler sunar.

Sunumun yapısı

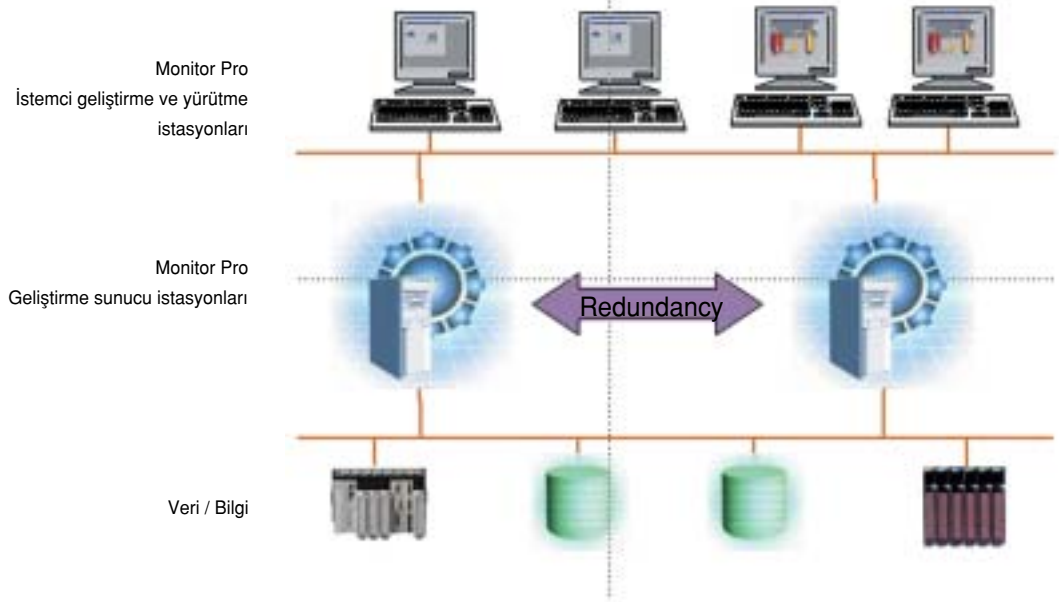
Vijeo Look için 2 tip yazılım lisansı bulunmaktadır:

- . Uygulama geliştirme ve çalıştırma için BT/RT yazılım lisansı.
- . Sadece izleme için RT yazılım lisansı.



| Tipi | Denetim yazılımı |
|------------------------|--|
| Uyum | Haberleşme sürücülerini veya standart OPC kullanarak tüm Telemecanique PLC'ler ve piyasadaki diğer PLC'ler |
| İşletim sistemi | Windows 2000 service Pack 3 ve Windows XP |
| Giriş / Çıkış ekranı | 300 G/Ç ile sınırsız sayıda G/Ç arasında değişen 11 boyut (4800 değişkenden sınırsız değişkene) |
| Sürümler | Geliştirme (BT/RT) ve Çalıştırma (RT) |
| PC CD-ROM referansları | Lütfen bölge müdürlüklerimize başvurunuz. |

Çok katmanlı mimari

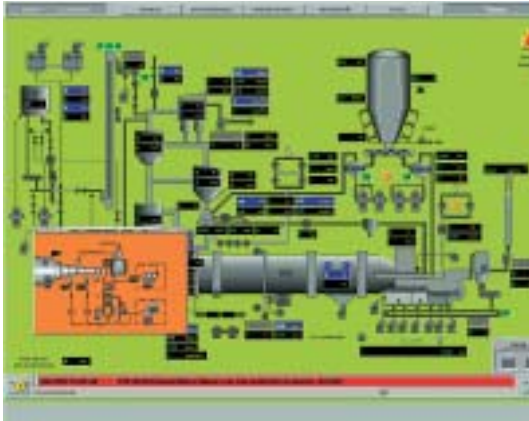


Açıklama

Monitor Pro V7.2, bir SCADA (izleme kontrol ve veri algılama) yazılım çözümüdür. Gerçek zamanlı yüksek performanslı sunucusu, ağırlıklı olarak uygulama nesnelere sayesinde mükemmel bir işleme kapasitesi sunar. Ayrıca, istemci sunucu mimarisi, uygulamanızın topolojisine kolayca adapte edilebilmesine olanak sağlar: İşlemi paylaşım için çoklu sunucu, bilgilerin geniş bir alana dağıtılabilmesi için çoklu kullanıcı ve "yüksek güvenilirlikli" uygulamalarınız için yedekleme modu.

- **Grafik arabirim**, grafik nesne arşivi sunar. Windows teknolojisi tabanlı olup kolayca özelleştirilebilir.
- **Konfigürasyon gezgini**: gerçek zamanlı veri sunucusunun konfigürasyonu için kullanılan bir ortam olup nesneye dayalı konfigürasyona da olanak sağlar.
- **İlgili veritabanlarına erişim arabirimi**, SQL Server 2000 ile birlikte gelir. Monitor Pro V7.2, üretim verilerinin kaydedilmesine veya saklanan bilgilere kolayca erişilmesine olanak sağlar. MonitorPro V7.2 ayrıca Oracle, Sybase, Dbase IV ve ODBC standardını destekleyen veritabanları ile birlikte kullanılabilir.
- **Daha fazla çalışabilirlik**: Monitor Pro'da, yüksek seviyede mimari yapı sağlayan yedekleme fonksiyonları dahili olarak bulunur. Bu yapı sayesinde sistemler aynı anda iki noktadan izlenebilir ve bir sorun anında diğer sistem kesintisiz çalışmaya devam eder.
- **İzlenebilir dahili fonksiyonlar**, üretim kalitesinin gerçek zamanlı izlenmesi ve operatörlerin tüm işlemlerinin günlüğe kaydedilmesi için kullanılır.

Monitor Pro V7.2, ihtiyaçlarınıza uygun bir denetim yazılımıdır. Üretimi gerçek zamanlı izleyebilmenizi ve ekipmanlarınızın kullanımını optimum hale getirebilmenizi sağlar.



FactoryCast Dahili Web sunucuları



| Uygulama yazılımı | FactoryCast | FactoryCast HMI |
|----------------------------------|---|---|
| Telemecanique PLC'ler ile uyumu | TSX Micro, Premium, Quantum | Premium, Quantum |
| İşletim sistemi | Windows 2000 ve XP | |
| Uygulama | FactoryCast modüllerinin konfigürasyonu | Factorycast HMI uygulamasının geliştirilmesi ve yürütülmesi |
| Çok dilli PC CD-ROM referansları | FactoryCast modüllerine dahildir | TLXCDFCHMIV1M |

Bu ürünler, PLC'lere takılan ek modülleri ile sistemlerinizin internet/intranete uyumlu olmasını ve İnternet Explorer gibi standart programlardan izlenebilmesini sağlarlar.



FactoryCast

Basit bir internet tarayıcı kullanılan uzaktan diagnostik fonksiyonları

- . Diagnostik sistemi ve uygulamaya güvenli erişim
- . Verilerin sayısal veya grafiksel gösterimi ve ayarlanması
- . Web sayfalarının ihtiyaçlarınıza uygun olarak diagnostik amaçlı özelleştirilmesine ve oluşturulmasına açıktır

FactoryCast HMI

FactoryCast ile aynı diagnostik fonksiyonlarının yanı sıra, bir PLC modülünde dahili olarak bulunan yeni HMI fonksiyonları:

- . Gerçek zamanlı veritabanı ve PLC verilerinin alınması (1000 değişken)
 - . Ön veri işleme için hesaplama seçeneği
 - . e-posta yoluyla gelişmiş alarm yönetimi
 - . Verilerin ilgili veritabanlarında arşivlenmesi (SQL, Oracle, MySQL)
- (Telemecanique Quantum ve Premium PLC'lerde bulunmaktadır)

FactoryCast Web sunucu modülleri



| Otomasyon platformu | | TSX Micro | Premium | | Quantum | | |
|---------------------|----------------------------|------------------|--------------------|-------------------|------------------|--------------------|--------------------|
| Veri hızı | | 10/100 Mbit/s | 10 Mbit/s | 10/100 Mbit/s | 10/100 Mbit/s | | |
| Ethernet | Modbus TCP/IP Protokolü | Var | Var | Var | Var | Var | |
| | Uni-TE TCP/IP Protokolü | Var | Var | Var | – | – | |
| | Ethway Protokolü | – | Var | – | – | – | |
| | Global Data | – | – | Var | – | Var | |
| | G/Ç Scanning | – | – | Var | – | Var | |
| Dahili Web sunucusu | Standart Web servisleri | Var | Var | Var | Var | Var | |
| | FactoryCast servisleri | Var | Var | Var | Var | Var | |
| | FactoryCast HMI servisleri | – | – | – | Var | – | |
| Referanslar | | TSXETZ510 | TSXETY110WS | TSXETY5103 | TSXWMY100 | 140NOE77111 | 140NWM10000 |

Otomasyon sistemleri

Simply Smart*

Telemecanique'nin Simply Smart* dünyasına hoşgeldiniz.

Üretim ekipmanlarınızın performansını artırmanızı sağlamak amacıyla, Telemecanique sizlere özellikle İnsan / Makine diyalogu için tasarlanmış komple donanım ve yazılım serisi sunmaktadır.

Kompakt, Magelis operatör ekranları, terminal ve endüstriyel PC serisinin karakteristik özelliği, uygulamanın kolay olmasıdır.

Yaratıcı, yazılım HMI (İnsan Makine Arabirim) uygulamalarının tasarımını kolaylaştırır.

En son bilişim ve iletişim teknolojilerini destekleyen bu Telemecanique serisinin avantajlarından yararlanın. Tüm seri, diğer Telemecanique cihazları ile birlikte kontrol sistemlerinizi çalıştırmak üzere en ileri iletişim çözümlerini sunar.

*Simply Smart:

kullanım kolaylığını sürekli olarak artırmaya yönelik daha fazla yaratıcılık ve zeka.

Donanım serisi

Sağlam ve sade

Operatör ekran, terminal, tuş takımlı veya dokunmatik ekranlı grafik terminal ve endüstriyel PC'lerden oluşan bu yeni Magelis ürün serisi, daha fazla sağlamlık sunarak tesisatınızın kullanılabilirliğini artırır. Yüksek performanslı bu ürün serisi, küçük boyutu, son derece kolay montaj ve kurulumu ve Ethernet Transparent Ready teknolojisinin getirdiği Web teknolojilerine olan açıklığı sayesinde makine üreticilerinin, sistem entegratörlerinin ve kullanıcıların tüm ihtiyaçlarını karşılamaktadır.



Telemecanique marka çözümlerin verimliliği

daha fazla uyum

Telemecanique ürünleri bir arada kullanıldığında, her türlü otomasyon ve kontrol fonksiyonu ihtiyaçlarınızı karşılayan, kaliteli çözümler sunmaktadır.



daha fazla hizmet

Dünya çapında tek bir ortak



Dünya çapında anında yanınızda

Teknik destek, nerede olursanız olun

130 ülkede bulunan 5000'den fazla satış noktası ile ihtiyacınız olan ve kullanılacakları ülkenin standartlarına tamamen uygun olan ürün serisini bulacağınızdan şüpheniz olmasın.

Teknisyenlerimiz, size özel optimum çözümlerin araştırılması için hizmetinizdedir. Schneider Electric, gerekli tüm teknik desteği size dünyanın her yerinde sağlamaktadır.

Standartlar ve donanımlarda meydana gelen değişiklikler nedeniyle, bu belgede yer alan karakteristikler ve resimler, tarafımızca teyit edilmedikçe bağlayıcı değildir.

Schneider Elektrik Sanayi ve Ticaret A.Ş.

Tütüncü Mehmet Efendi Caddesi
Göztepe İş Merkezi, No:110
34730 - Göztepe, İstanbul
Tel : +90 216 468 8888 pbx
Faks : +90 216 468 8787

Schneider Electric Müşteri Yardım Hattı

Tel : 444 3030
Faks : +90 216 468 8829

e-posta: TR-Hotline@tr.schneider-electric.com

www.schneider-electric.com.tr